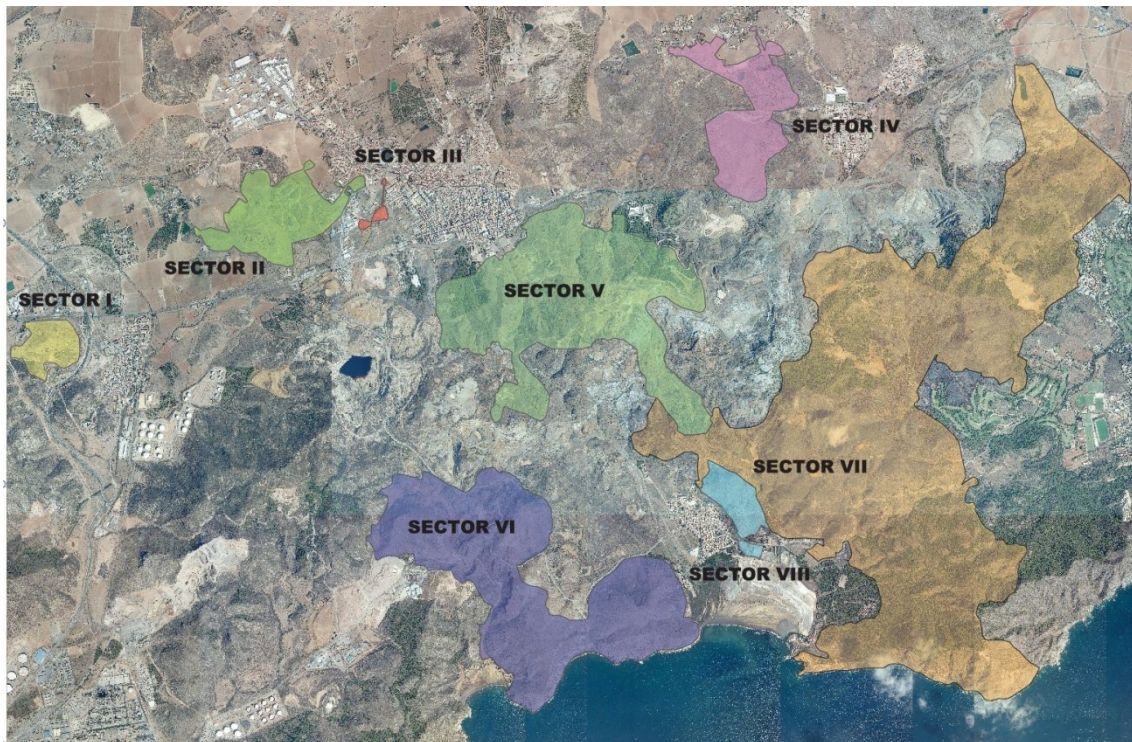




ACTUALIZACIÓN DEL CATÁLOGO DE BIENES DEL BIC SIERRA MINERA DE CARTAGENA Y LA UNIÓN. 2ª FASE.



ANEXO 2: RELACION DE MAQUINARIA MINERA

Índice de contenidos

1	RELACIÓN DE MAQUINARIA MINERA INCLUIDA EN LAS FICHAS DEL CATALOGO DE BIENES MUEBLES E INMUEBLES MINERO-METALÚRGICOS DE LA SIERRA MINERA DE CARTAGENA-LA UNION	3
2	RELACION DE MAQUINARIA DESLOCALIZADA.....	14

1 RELACIÓN DE MAQUINARIA MINERA INCLUIDA EN LAS FICHAS DEL CATALOGO DE BIENES MUEBLES E INMUEBLES MINERO-METALÚRGICOS DE LA SIERRA MINERA DE CARTAGENA-LA UNION

Nº	Nº Ficha	SECTO	COD.	NOMBRE	CONJUNTO MINERO	TIPO DE BIEN	COORDENADAS UTM X	CORDENADA S UTM Y	OBSERVACIONES
1	137	VI	MQ-01	CONCENTRADOR GRAVIMÉTRICO DE ESPIRALES (PRÁCTICAMENTE DESAPARECIDO)	RAMBLA DEL AVENQUE	Concentrador de mineral.	687182	4162350	Apenas queda alguna pieza no metálica de su estructura original. Ha sido casi completamente expoliado.
2	270	No inc BIC	MQ-02	MALACATE MINERO	EL DESCARGADOR	Maquinaria de tracción animal.	689064	4165570	Localizado en los jardines de entrada a la Cantera Emilia, aunque en proceso de traslado al nuevo museo minero de La Unión. Un malacate es un artilugio minero fabricado principalmente en madera con elementos metálicos (poleas), que se movía con tracción animal y que servía para introducir y sacar del pozo minero la jaula o ascensor de acceso de la explotación subterránea.
3	2	I	MQ-03	MAQUINARIA DE TRACCIÓN DE LA MINA MANOLITA	LA PARRETA	Maquinaria de tracción.	683007	4164263	En el interior de la sala de máquinas de la mina se conserva parte de la maquinaria de extracción y el cable metálico plano enrollado en la bobina
4	2	I	MQ-04	CHIGRE O CABETRANTE DE LA MINA MANOLITA	LA PARRETA	Chigre o cabestrante.	683005	4164269	En el exterior de la sala de máquinas, en lo que antiguamente era una caseta, hoy casi completamente derruida todavía podemos ver un chigre o cabestrante.
5	18	II	MQ-05	MAQUINARIA DE MOLIENDA (MOLINO DE BOLAS) DEL LAVADERO DE LA MINA NUESTRA SEÑORA DE MONTSERRAT	CABEZO RAJAO	Molino de bolas.	685357	4165363	En el interior de la nave septentrional del lavadero de flotación, encontramos dos plantas. En la superior se encuentra la bancada de hormigón de una machacadora, hoy día desaparecida. A continuación un molino cilíndrico de bolas, en conexión con un clasificador o Tornillo de Arquímedes. Ambos elementos han sido parcialmente expoliados en los últimos años. Al molino le han sustraído la tornillería recientemente, y al clasificador le han arrancado la plancha helicoidal.
6	18	II	MQ-06	MAQUINARIA DE MOLIENDA (CLASIFICADOR O SINFIN) DEL LAVADERO DE LA MINA NUESTRA SEÑORA DE MONTSERRAT	CABEZO RAJAO	Clasificador o sinfín.	685357	4165363	Tornillo de Arquímedes localizado en la nave septentrional del lavadero de flotación de la mina Nuestra Señora de Montserrat. En los últimos años ha sido objeto de expolio ya que le han arrancado la plancha helicoidal.
7	19	II	MQ-07	MAQUINARIA DE TRACCIÓN DE LA MINA IBERIA	CABEZO RAJAO	Maquinaria de tracción.	685474	4165311	Se conserva sólo parte de la maquinaria de extracción.

Nº	Nº Ficha	SECTO	COD.	NOMBRE	CONJUNTO MINERO	TIPO DE BIEN	COORDENADAS UTM X	CORDENADA S UTM Y	OBSERVACIONES
8	24	II	MQ-08	MAQUINARIA DE TRACCIÓN DE LA MINA REVOLUCIÓN	PERIFERIA CABEZO RAJAO	Maquinaria de tracción.	685909	4165634	Se conserva sólo parte de la maquinaria de extracción muy expoliada (Eje y parte de una rueda o engranaje).
9	26	II	MQ-09	MAQUINARIA DE TRACCIÓN DE LA MINA DEMASÍA A LA OCASIÓN	PERIFERIA CABEZO RAJAO	Maquinaria de tracción.	686079	4165850	Se conserva sólo parte de la maquinaria de extracción. (Rueda Catalina y una bovina del cableado en el eje).
10	27	II	MQ-10	MAQUINARIA DE TRACCIÓN DE LA MINA LA OCASIÓN	PERIFERIA CABEZO RAJAO	Maquinaria de tracción.	686293	4165846	Se conserva sólo parte de la maquinaria de extracción. (Rueda Catalina, rueda intermedia y bovinas en el eje).
11	30	II	MQ-11	MAQUINARIA DE MOLIENDA (CLASIFICADOR O SINFIN) DEL LAVADERO DE LA MINA SAN LORENZO	PERIFERIA CABEZO RAJAO	Clasificador, Sinfín o Tornillo de Arquímedes.	685943	4165534	Sólo se conserva la caja metálica en la que se ubicaba el eje helicoidal del clasificador sinfín.
12	31	II	MQ-12	MAQUINARIA DE TRACCIÓN DE LA MINA ARTESIANA	PERIFERIA CABEZO RAJAO	Maquinaria de tracción.	685812	4165429	La maquinaria de extracción fue parcialmente aserrada para expoliarla. Sólo queda el eje, parte de una rueda y restos deteriorados de las bobinas.
13	33	II	MQ-13	MAQUINARIA DE TRACCIÓN DE LA MINA EN EL TRANVIA	PERIFERIA CABEZO RAJAO	Maquinaria de tracción.	685713	4165638	La casa de máquinas se encuentra en pésimo estado de conservación (carece de techumbre y las paredes sólo aparecen a nivel de cimentación), aunque en el interior se conserva una pequeña parte de la maquinaria de extracción, es decir, sólo los ejes y parte de las bobinas del cableado.
14	34	II	MQ-14	MAQUINARIA DE TRACCIÓN DE LA MINA TRINIDAD	PERIFERIA CABEZO RAJAO	Maquinaria de tracción.	685794	4166008	En el interior de la casa de máquinas se conserva una pequeña parte de la maquinaria de extracción, es decir, sólo los tambores.
15	36	II	MQ-15	MAQUINARIA DE TRACCIÓN DE LA MINA DON CARLOS	PERIFERIA CABEZO RAJAO	Maquinaria de tracción.	684762	4165378	De la maquinaria de tracción se conserva la rueda intermedia y parte de las dos bobinas en el eje localizado en el foso de la casa de máquinas.
16	41	II	MQ-16	MAQUINARIA DE TRACCIÓN DE LA MINA MARIA JESÚS	PERIFERIA CABEZO RAJAO	Maquinaria de tracción.	685330	4165663	La maquinaria de extracción que hace unos años (2007) se conservaba en gran medida ha sido expoliada casi en su totalidad conservando sólo un eje y una rueda dentada aserrada en parte.
17	45	III	MQ-17	MAQUINARIA DE TRACCIÓN DEL POZO Nº 2 DE LA MINA LO VEREMOS	LO TACON	Maquinaria de tracción.	686536	4165866	Maquinaria de tracción conservada en parte (rueda catalina y dos ruedas intermedias).

Nº	Nº Ficha	SECTO	COD.	NOMBRE	CONJUNTO MINERO	TIPO DE BIEN	COORDENADAS UTM X	COORDENADA S UTM Y	OBSERVACIONES
18	47	III	MQ-18	MAQUINARIA DE TRACCIÓN DE LA MINA LA CIERVA	LO TACON	Maquinaria de tracción.	686327	4165460	Fue expoliada prácticamente toda la maquinaria de extracción que se conservaba en parte en 2012 (hoy, apenas queda parte del eje donde se localizaban las bobinas y engranajes caído sobre el foso) y que se presentaba casi completa hasta 2010.
19	47	III	MQ-19	CALDERA EN MINA LA CIERVA	LO TACON	Caldera	686340	4165465	Junto al castillete de la mina La Cierva encontramos una caldera de hierro con remaches en buen estado, aunque con un cierto grado de oxidación.
20	49	IV	MQ-20	MAQUINARIA DE TRACCIÓN DE LA MINA LAS MATILDES	EL BEAL	Maquinaria de tracción.	689277	4167141	Conserva la maquinaria de extracción eléctrica original de 1905 casi completa y una antigua galería subterránea que accede al pozo que servía para dar servicio eléctrico a la antigua bomba de extracción de agua (desaparecida).
21	49	IV	MQ-21	ZORRILLO-VAGONETA DE LA MINA LAS MATILDES	EL BEAL	Zorrillo vagoneta.	689295	4167133	Pequeña vagoneta para cuba incorporada como elemento ornamental en los jardines del Centro de Interpretación de la mina Las Matildes.
22	50	IV	MQ-22	MAQUINARIA DE TRACCIÓN DE LA MINA SAN QUINTÍN	EL BEAL	Maquinaria de tracción.	689802	4166935	Maquinaria de extracción eléctrica prácticamente completa de principios del siglo XX. Se conserva también parte del cuadro eléctrico original y un original transformador de aceite.
23	50	IV	MQ-23	MOTOR ELÉCTRICO DE LA MAQUINARIA DE TRACCIÓN DE LA MINA SAN QUINTÍN	EL BEAL	Motor eléctrico.	689802	4166935	Motor eléctrico trifásico de principios del siglo XX (1905) construido en Berlín por la empresa A.E.G.
24	67	IV	MQ-24	MAQUINARIA DE TRACCIÓN DE LA MINA CATÓN	CABEZO DE DON JUAN	Maquinaria de tracción.	690062	4165861	Maquinaria de tracción que conserva la rueda dentada Catalina y parte de las bobinas del cableado con restos de cable metálico y de cáñamo.
25	82	V	MQ-25	MAQUINARIA DE TRITURACIÓN (MACHACADORA DE MANDÍBULAS) EN LAVADERO DE LA MINA REMUNERADA.	CARRETERA DEL 33	Machacadora de mandíbulas	688031	4164907	Machacadora primaria que servía para triturar el mineral que luego pasaba al proceso de molido en el molino de bolas o barras. Se trata de maquinaria instalada en este lavadero restaurado que forma parte del Parque Minero de La Unión para hacer más comprensible el proceso de concentración del mineral que se realizaba en este complejo minero.
26	82	V	MQ-26	MAQUINARIA DE MOLIENDA (MOLINO DE BOLAS) EN LAVADERO DE LA MINA REMUNERADA.	CARRETERA DEL 33	Molino de bolas	688028	4164899	Elemento de molienda del mineral. Se trata de maquinaria instalada en este lavadero restaurado que forma parte del Parque Minero de La Unión para hacer más comprensible el proceso de concentración del mineral que se realizaba en este complejo minero.

Nº	Nº Ficha	SECTO	COD.	NOMBRE	CONJUNTO MINERO	TIPO DE BIEN	COORDENADAS UTM X	CORDENADA S UTM Y	OBSERVACIONES
27	82	V	MQ-27	MAQUINARIA DE CONCENTRACIÓN DEL MINERAL (MESA VIBRATORIA) EN LAVADERO DE LA MINA REMUNERADA.	CARRETERA DEL 33	Mesa-criba vibratoria	688029	4164896	Mesa-criba mecánica que mediante vibración separaba o cribaba el mineral. Se trata de maquinaria instalada en este lavadero restaurado que forma parte del Parque Minero de La Unión para hacer más comprensible el proceso de concentración del mineral que se realizaba en este complejo minero.
28	82	V	MQ-28	VAGONETA EN LAVADERO DE LA MINA REMUNERADA.	CARRETERA DEL 33	Vagoneta	688046	4164919	Elemento mecánico para el transporte del mineral. Se trata de maquinaria instalada en este lavadero restaurado que forma parte del Parque Minero de La Unión para hacer más comprensible el proceso de concentración del mineral que se realizaba en este complejo minero.
29	82	V	MQ-29	MAQUINARIA DE CONCENTRACIÓN DEL MINERAL (PALANQUÍN) EN LAVADERO DE LA MINA REMUNERADA.	CARRETERA DEL 33	Reproducción de Palanquín o criba cartagenera.	688014	4164931	Máquina construida en madera y formada por dos cajones, uno situado dentro del otro. El cajón superior tenía una criba o cedazo y por medio de una palanca se hacía subir y bajar dentro del cajón inferior que contenía agua y de este modo se cribaba o concentraba el mineral. Se trata de maquinaria instalada en este lavadero restaurado que forma parte del Parque Minero de La Unión para hacer más comprensible el proceso de concentración del mineral que se realizaba en este complejo minero.
30	82	V	MQ-30	DEPÓSITO DE AGUA EN LAVADERO DE REMUNERADA.	CARRETERA DEL 33	Depósito metálico de agua.	688011	4164900	Depósito metálico de agua utilizada en el lavado del mineral. Se trata de maquinaria instalada en este lavadero restaurado que forma parte del Parque Minero de La Unión para hacer más comprensible el proceso de concentración del mineral que se realizaba en este complejo minero.
31	82	V	MQ-31	CHIGRE O CABESTRANTE EN LAVADERO DE REMUNERADA	CARRETERA DEL 33	Chigre o cabestrante	688051	4164916	Maquinaria industrial y minera que servía para construir los pozos mineros y para elevar o bajar materiales. Situado en el lavadero de Remunerada en el Parque minero de La Unión.
32	84	V	MQ-32	3 VAGONETAS EN MINA AGRUPA VICENTA.	CARRETERA DEL 33	3 vagonetas.	688168	688168	2 vagonetas situadas en el interior y otra en el exterior junto a la galería de transporte. Se trata de maquinaria instalada en esta mina subterránea que forma parte del Parque Minero de La Unión para hacer más comprensible el proceso de extracción del mineral en este complejo minero.
33	85	V	MQ-33	CALDERÍN-VAGONETA EN MINA AGRUPA VICENTA.	CARRETERA DEL 33	Calderín-vagoneta.	688168	688168	Pequeña caldera o calderín reconvertido en vagoneta. Se trata de maquinaria instalada en esta mina subterránea que forma parte del Parque Minero de La Unión para hacer más comprensible el proceso de extracción del mineral en este complejo minero.
34	85	V	MQ-34	VAGONETA EN MINA PABLO Y VIRGINIA.	CARRETERA DEL 33	Vagoneta.	688183	4164804	Vagoneta. Se trata de maquinaria instalada en los exteriores de esta mina subterránea que forma parte del Parque Minero de La Unión para hacer más comprensible el proceso de extracción y tratamiento del mineral en este complejo minero.
35	85	V	MQ-35	MAQUINARIA DE TRITURACIÓN (MOLINO DE RULOS) EN MINA PABLO Y VIRGINIA.	CARRETERA DEL 33	Molino de rulos.	688172	4164807	Maquina de trituración o molienda del mineral. Se trata de maquinaria instalada en los exteriores de esta mina subterránea que forma parte del Parque Minero de La Unión para hacer más comprensible el proceso de extracción y tratamiento del mineral en este complejo minero.

Nº	Nº Ficha	SECTO	COD.	NOMBRE	CONJUNTO MINERO	TIPO DE BIEN	COORDENADAS UTM X	CORDENADA S UTM Y	OBSERVACIONES
36	99	V	MQ-36	MAQUINARIA DE TRACCIÓN DE PLANO INCLINADO EN LAVADERO COTO AZUL.	SANCTI SPIRITU	Maquinaria de tracción de Plano Inclinado.	689230	4165140	En el lavadero Coto Azul, es muy destacable una casa de máquinas de un funicular de cable sobre plano inclinado, con toda la maquinaria original en muy buen estado.
37	99	V	MQ-37	VAGONETA DE PLANO INCLINADO EN LAVADERO COTO AZUL.	SANCTI SPIRITU	Vagoneta de Plano Inclinado.	689234	4165145	Junto a la casa de máquinas del plano inclinado del lavadero Coto Azul se encuentran los restos de una vagoneta de las que se empleaban en el funicular.
38	101	V	MQ-38	MACHACADORA Y MOLIENDA SEMIAUTÓGENA.	SANCTI SPIRITU	Diferentes ingenios mecánicos para la trituración y molienda de mineral.	689161	4164359	Diferentes ingenios mecánicos utilizados para la trituración, molienda y transporte del mineral en estas instalaciones situadas junto a la Corta San Valentín.
39	111	VI	MQ-39	MAQUINARIA DE TRACCIÓN DE LA MINA DOS AMIGOS.	EL GORGUEL	Maquinaria de tracción.	686495	4162277	En el interior de la casa de máquinas aún presenta buena parte de la maquinaria de tracción en relativo buen estado de conservación (rueda Catalina, bobinas para el cableado y rueda intermedia sobre el eje horizontal y ubicadas todas las piezas en el foso de maquinaria).
40	119	VI	MQ-40	MAQUINARIA DE TRACCIÓN DE LA MINA SANTA ANTONIETA.	RAMBLA DEL AVENQUE	Maquinaria de tracción.	686503	4162881	En su interior de la casa de máquinas se ubica parte de maquinaria de tracción muy bien conservada (rueda catalina y rueda intermedia, zapatas de freno de madera, bobinas de recogida del cable, cable de acero plano) y el foso donde se destaca el contorneado de bloque de piedra tallada y su protección mediante barandilla metálica de la época.
41	136	VI	MQ-41	MAQUINARIA DE TRACCIÓN DE LA MINA DIOS TE AMPARE.	RAMBLA DEL AVENQUE	Maquinaria de tracción.	687061	4162251	Restos de maquinaria de tracción de factura moderna protegida en la casa de máquinas ya que puertas y ventanas están tapiadas.
42	138	VI	MQ-42	MAQUINARIA DE MOLIENDA (MOLINO DE BOLAS) DEL LAVADERO EL ARRESTO.	RAMBLA DEL AVENQUE	Molino de bolas.	687277	4162280	Maquinaria minera perteneciente a la zona de molienda del lavadero El Arresto, donde se introducía el mineral para convertirlo en pulpa y posteriormente realizar la concentración por flotación diferencial.
43			MQ-43	MAQUINARIA DE MOLIENDA (CLASIFICADOR O SINFIN) DEL LAVADERO EL ARRESTO	RAMBLA DEL AVENQUE	Clasificador o sinfín.	687277	4162280	Maquinaria minera perteneciente a la zona de molienda del lavadero El Arresto, se trata de un clasificador o tornillo de Arquímedes al que en los últimos tiempos se le ha expoliado buena parte de la hélice helicoidal de su estructura.
44	188	VII	MQ-44	RESTOS DE MAQUINARIA JUNTO AL CASTILLETE DE LA MINA CONFIANZA/EL LIRIO	CABEZO DE PONCE	Restos de maquinaria o elementos metálicos indeterminados.	692137	4165223	Restos de maquinaria o elementos metálicos indeterminados localizados junto al castillete de la mina Confianza/El Lirio.

Nº	Nº Ficha	SECTO	COD.	NOMBRE	CONJUNTO MINERO	TIPO DE BIEN	COORDENADAS UTM X	COORDENADAS UTM Y	OBSERVACIONES
45	189	VII	MQ-45	CASTILLETE Y CASA DE MÁQUINAS DE LA MINA JOSEFITA	CABEZO DE PONCE	Maquinaria de tracción.	692292	4165072	En el interior de la casa de máquinas se conserva el foso con buena parte de la maquinaria de tracción (rueda catalina, bobinas del cableado, engranajes...).
46	190	VII	MQ-46	MAQUINARIA DE TRANSPORTE DEL LAVADERO DE FLOTACIÓN DIFERENCIAL EL LIRIO	CABEZO DE PONCE	Tolva	692232	4165123	En el edificio de trituración del lavadero encontramos una gran viga metálica a modo de grúa puente utilizado para los trabajos de reparación o sustitución de maquinaria, y aún se conserva una gran estructura en forma de embudo realizada en madera y metal que serviría de tolva para alimentar la machacadora de la que únicamente quedan los basamentos construidos en hormigón con pernos metálicos.
47	190	VII	MQ-47	MAQUINARIA DE TRANSPORTE DEL LAVADERO DE FLOTACIÓN DIFERENCIAL EL LIRIO	CABEZO DE PONCE	Grúa clasificadora móvil	692236	4165127	En el edificio de trituración del lavadero encontramos una zona en la que el mineral triturado en la machacadora era conducido mediante cintas transportadoras hacia una terraza, a un nivel algo inferior, donde se encuentran los restos de un clasificador móvil realizado con estructura metálica, con elementos de madera, que alimentaba dos grandes tolvas/balsas construidas en mampostería.
48	194	VII	MQ-48	MAQUINARIA DE TRACCIÓN DE LA MINA PRECAVIDO	CABEZO DE PONCE	Maquinaria de tracción.	692653	4164540	En el interior de la casa de máquinas se conservan piezas de la maquinaria de extracción, que ha sido expoliada en gran parte (Restos de las bobinas del cableado con algún trozo de cable, rueda intermedia y eje sobre el que se ubican estos elementos).
49	194	VII	MQ-49	MÁQUINA DE VUELCO DEL MINERAL DE LA MINA PRECAVIDO	CABEZO DE PONCE	Mecanismo de vuelco de vagonetas o contenedores de mineral.	692644	4164534	En la parte baja del castillete, junto a la boca del pozo se pueden observar varias vigas y travesaños de madera con refuerzos metálicos y un mecanismo con una serie de palancas (parece ser un sistema de vuelco para el mineral extraído del pozo minero, a modo de muelle de descarga).
50	208	VII	MQ-50	MAQUINARIA DE TRACCIÓN DE LA MINA SECRETARIA	PEÑA DEL AGUILA	Maquinaria de tracción.	690861	4164092	La casa de máquinas está casi desaparecida construida en ladrillo hueco y mampostería, conservando gran parte de la maquinaria de extracción de la mina (bobinas de los cables, rueda catalina, rueda de freno y volante, ruedas auxiliares y algunos mecanismos de accionamiento).

Nº	Nº Ficha	SECTO	COD.	NOMBRE	CONJUNTO MINERO	TIPO DE BIEN	COORDENADAS UTM X	COORDENADAS UTM Y	OBSERVACIONES
51	217	VII	MQ-51	MAQUINARIA DE TRACCIÓN DE LA MINA SANTO TOMÁS	PEÑA DEL AGUILA	Maquinaria de tracción.	691067	4164003	La casa de máquinas de esta mina alberga en su interior parte de la maquinaria de extracción. Hace unos años la maquinaria se encontraba en unas condiciones bastante buenas, ya que puertas y ventanas se encontraban tapiadas con bloques de hormigón, lo que impedía el expolio, pero hace un tiempo se abrieron de nuevo quedando expuestos los elementos mineros que han vuelto a ser objeto de expolio. La maquinaria de extracción conservaba casi íntegro, entre otros elementos, el cableado de acero enrollado en las bobinas e incluso el motor eléctrico construido en la maquina de Levante en La Unión según constaba en la placa emplazada en el propio motor. Desgraciadamente hoy en día sólo resta de esta maquinaria la rueda Catalina y parte de las bobinas donde se enrollaba el cable plano del que apenas queda algún pequeño trozo.
52	245	VII	MQ-52	MAQUINARIA DE MOLIENDA (CLASIFICADOR O SINFIN) DEL LAVADERO DE LA MINA SAN LÁZARO.	PORTMAN	Clasificador, Sinfín o Tornillo de Arquímedes.	690017	4163056	En la antigua nave de molienda y concentración del mineral existe un sinfín (Tornillo de Arquímedes) o clasificador cortado a oxicorte desplazado de su basamento original, pero cercano a él.
53	245	VII	MQ-53	ENGRANAJES DE MAQUINARIAS DE TRACCIÓN EN LAVADERO DE LA MINA SAN LÁZARO	PORTMAN	Algunos engranajes de maquinaria sueltos.	690017	4163056	En galería-tolva de la nave de molienda y concentración de mineral, restos de engranajes de maquinaria indeterminada desplazada de su emplazamiento original.
54	246	VII	MQ-54	LAVADERO DE LA MINA ESTRELLA I	PORTMAN	2 Clasificadores o Tornillos de Arquímedes.	689682	4163506	Uno de los clasificadores o tornillos de Arquímedes situado en su lugar de emplazamiento original (conserva el eje del tornillo y la caja metálica dentro de la que se ubica, pero ha perdido el elemento metálico helicoidal). El otro clasificador está desplazado de su lugar de original de ubicación (conserva una parte pequeña de la hélice pero no la caja dentro de la que se situaba).
55	246	VII	MQ-55	LAVADERO DE LA MINA ESTRELLA I	PORTMAN	Rueda-corona para hacer girar maquinaria.	689682	4163506	Se conserva en la zona de molienda del lavadero, una rueda-corona para hacer girar maquinaria (posiblemente un molino de bolas hoy desaparecido).
56	253	VIII	MQ-56	MAQUINARIA DE TRANSPORTE DEL MINERAL-VAGONETAS DEL ANTIGUO TREN MINERO	PORTMAN	39 vagonetas.	689567	4162952	39 vagones (de marca Sartiaux de 5 metros cúbicos de capacidad y dispositivo mecánico de vuelco para la descarga en la tolva de la Trituración Secundaria) donde se transportaba el mineral desde las canteras. Elementos de maquinaria emplazados a la salida del túnel José Maestre al inicio del antiguo trazado del tren minero.
57	253	VIII	MQ-57	MAQUINARIA DE TRANSPORTE DEL MINERAL-2 LOCOMOTORAS DEL ANTIGUO TREN MINERO	PORTMAN	Dos locomotoras del antiguo tren minero.	689576	4162936	Maquinaria de tracción de tren o locomotoras de la casa Orestein-Koppel de una cabina, 150 cv y motor diésel. Elementos de maquinaria emplazados a la salida del túnel José Maestre.

Nº	Nº Ficha	SECTO	COD.	NOMBRE	CONJUNTO MINERO	TIPO DE BIEN	COORDENADAS UTM X	COORDENADAS UTM Y	OBSERVACIONES
58	253	VIII	MQ-58	MAQUINARIA DE TRANSPORTE DEL MINERAL- PALA CARGADORA NEUMÁTICA.	PORTMAN	Pala cargadora neumática.	689569	4162883	Entre la maquinaria existente en las proximidades del túnel destaca también una curiosa y original pala cargadora eléctrica neumática, ya que parece ser una pieza semiartesanal construida con restos de una pequeña vagoneta a la que se añadió un motor y manivelas de accionamiento junto con el acoplamiento de una cuchara o cazo para así fabricar una pala neumática utilizada para labores auxiliares de mantenimiento de las instalaciones ferroviarias.
59	253	VIII	MQ-59	MAQUINARIA DE TRANSPORTE DEL MINERAL- VAGONETA CON CONTENEDOR PLANO.	PORTMAN	Vagoneta con contenedor plano.	689895	4162582	Al final del antiguo trazado del tren minero, junto a la tolva de la planta de Trituración Secundaria se localiza un vagón con contenedor plano utilizado también en las labores mineras.
60	254	VIII	MQ-60	MAQUINARIA DE LA TRITURACIÓN SECUNDARIA DEL LAVADERO ROBERTO	PORTMAN	Grúa Puente, Cribas, Estructuras para el transporte del mineral en cinta y Dispositivos de captación del polvo (Chimeneas)	689947	4162487	La nave de la molienda Primaria se encuentra en relativo buen estado de conservación ya que mantiene todos los muros perimetrales, túnel de conexión con la tolva de descarga de las vagonetas del tren minero y parte de la maquinaria original (grúa puente, cribas, cintas y dispositivos de captación del polvo que se manifiestan en el exterior de la edificación en una especie de torres en forma de chimeneas que en realidad servían para la evacuación del polvo.)
61	255	VIII	MQ-61	MAQUINARIA DE MOLIENDA (MOLINO DE BARRAS) DEL LAVADERO ROBERTO	PORTMAN	Molino de barras.	690144	4162332	Aunque parte de la maquinaria fue desmantelada en 1990 para instalarla en el lavadero Roberto II en la corta Tomasa, todavía conserva restos de maquinaria como un gran molino de barras.
62	255	VIII	MQ-62	MAQUINARIA DE MOLIENDA (MOLINO DE BOLAS) DEL LAVADERO ROBERTO	PORTMAN	Molino de bolas.	690122	4162343	Aunque parte de la maquinaria fue desmantelada en 1990 para instalarla en el lavadero Roberto II en la corta Tomasa, todavía conserva restos de maquinaria como un molino de bolas.
63	255	VIII	MQ-63	MAQUINARIA DE MOLIENDA (CLASIFICADOR SINFIN O TORNILLO DE ARQUÍMEDES) DEL LAVADERO ROBERTO	PORTMAN	Clasificador sinfin.	690122	4162343	Aunque parte de la maquinaria fue desmantelada en 1990 para instalarla en el lavadero Roberto II en la corta Tomasa, todavía conserva restos de maquinaria como un clasificador-sinfin o tornillo de Arquímedes).
64	255	VIII	MQ-64	RESTOS DE MAQUINARIA DEL LAVADERO ROBERTO	PORTMAN	Restos de maquinaria diversos alojados principalmente en la nave de molienda y flotación del lavadero.	690103	4162329	Aunque parte de la maquinaria fue desmantelada en 1990 para instalarla en el lavadero Roberto II en la corta Tomasa, todavía conserva celdas de flotación y restos de maquinaria diversos alojados principalmente en la nave de molienda y flotación del lavadero.

Nº	Nº Ficha	SECTO	COD.	NOMBRE	CONJUNTO MINERO	TIPO DE BIEN	COORDENADAS UTM X	COORDENADAS UTM Y	OBSERVACIONES
65	261	No inc BIC	MQ-65	MAQUINARIA DE MOLIENDA (3 MOLINOS DE BOLAS) DEL LAVADERO SANTA TERESA O DE BRUNITA.	PERIFERIA CABEZO RAJAO	3 molinos de bolas.	686337	4164425	En la antigua nave de molienda y flotación del mineral están situados 3 molinos de bolas con algunas de sus piezas expoliadas.
66	264	No inc BIC	MQ-66	HORNOS DE LA FUNDICIÓN DOS HERMANOS-PIO WANDOSSEL	RAMBLA DE LAS MATILDES	3 antiguos hornos de pruebas de fundición.	688999	4165907	Entre las edificaciones de la antigua planta de fundición de Pío Wandosell encontramos una primera construcción que debió albergar un laboratorio en cuyo interior podemos ver 3 antiguos hornos de pruebas de fundición. Dos de ellos se encuentran en deficiente estado de conservación por vandalismo y expolio de sus ladrillos macizos y elementos metálicos y un tercero algo mejor conservado, pero también expoliado en sus elementos metálicos de refuerzo.
67	266	No inc BIC	MQ-67	CASTILLETE Y CASA DE MÁQUINAS MINA EL CIELO	RAMBLA DE LAS MATILDES	Maquinaria de tracción.	689168	4166092	En el interior de una pequeña casa de máquinas se observa un foso construido en ladrillo y hormigón que alberga la maquinaria de tracción, de las más modernas de la Sierra Minera, que se conserva en parte (rueda catalina y tambores del cableado).
68	264	No inc BIC	MQ-68	CASTILLETE METÁLICO EN ENTRADA A CANTERA EMILIA	EL DESCARGADOR	CASTILLETE	688774	4165728	Castillete metálico de unos 7 metros de altura, que conserva una polea. Se encuentra desplazado de su ubicación original. La empresa minera Peñarroya lo colocó de adorno a la entrada de la Cantera Emilia.
69	274	No inc BIC	MQ-69	CAMIONES Y PALAS CARGADORAS EN CANTERA EMILIA	SANCTI SPIRITU	Restos de palas y camiones utilizados en las cortas mineras.	689108	4165570	A la entrada de la cantera en una zona de recepción y ajardinada se pueden ver restos de camiones, palas y maquinarias varias utilizadas en las explotaciones mineras a cielo abierto.
70	277	No inc BIC	MQ-70	MAQUINARIA VARIADA EN LAVADERO ROBERTO II	SANCTI SPIRITU	Maquinaria variada para la molienda y concentración de mineral.	689773	4164788	El lavadero Roberto II construido junto a la Corta Tomasa se abasteció en gran parte con la maquinaria del antiguo lavadero Roberto de Portmán.
71	283	No inc BIC	MQ-71	MAQUINARIA DE TRACCIÓN DE LA MINA SAN JERÓNIMO	CABEZO DEL PINO	Maquinaria de tracción.	688166	4162174	La maquinaria de extracción de esta instalación minera (San Jerónimo), se conserva en gran medida (rueda Catalina, bobinas para el cableado y restos de ruedas y engranajes).
72	283	No inc BIC	MQ-72	ANTIGUA CUBA DE EXTRACCIÓN DE AGUA DE LA MINA SAN JERÓNIMO	CABEZO DEL PINO	Antigua cuba para la evacuación de agua del pozo.	688154	4162172	En las instalaciones de la mina San Jerónimo, se pueden apreciar algunos elementos muebles utilizados en la explotación minera, entre los que destacan los restos de una cuba de agua con estructura metálica y tabloneros de madera.
73	284	No inc BIC	MQ-73	MAQUINARIA DE MOLIENDA (RESTOS DE 2 CLASIFICADORES-SINFÍN) EN LAVADERO SOLBELLA.	CABEZO DEL PINO	Cajas metálicas que albergaban 2 clasificadores-sinfín.	688168	4162358	En la zona de trituración y molienda del lavadero de flotación Solbella, se conservan los restos de 2 los cajones metálicos donde se alojaban los tornillos sinfín o tornillos de Arquímedes.

Nº	Nº Ficha	SECTO	COD.	NOMBRE	CONJUNTO MINERO	TIPO DE BIEN	COORDENADAS UTM X	COORDENADAS UTM Y	OBSERVACIONES
74	284	No inc BIC	MQ-74	MAQUINARIA DE TRITURACIÓN (MACHACADORA) JUNTO A LAVADERO SOLBELLA.	CABEZO DEL PINO	Machacadora.	688116	4162331	Algo más al oeste de donde se encuentran las principales edificaciones del complejo de lavado de mineral, cruzando el camino de servicio y aprovechando una loma del terreno, se puede ver un sistema de transporte por medio de tolvas a distintos niveles enlazando con la parte inferior donde se ubica una maquinaria de considerable tamaño que posiblemente sean los restos de una machacadora.
75	285	No inc BIC	MQ-75	MAQUINARIA MINERA (COMPRESORES) TÚNEL LILIANE	RAMBLA DEL AVENQUE	5 Compresores para la producción de aire comprimido que daban energía a los martillos perforadores.	687355	4162995	Junto al túnel Liliane encontramos toda una serie de instalaciones mineras de diferentes épocas (concesión minera Dichosa) entre las que destaca una sala de compresores de factura moderna (al suroeste del túnel). En su interior hay cuatro basamentos para el anclaje de maquinaria y tres de ellos conservan parte de ella (restos de compresores de fabricación norteamericana). Más cerca de la boca del túnel se observa otra sala que parece ser otra estancia para compresores que conserva parte de otros 2 compresores también fabricados en Estados Unidos. En otra edificación aparecen restos de un banco de trabajo de un posible taller y restos de aparatos eléctricos en un centro de transformación de electricidad.
76	288	No inc BIC	MQ-76	IMM DE LA MINA CONCILIO	EL GORGUEL	3 Compresores.	685922	4162186	Las edificaciones de la mina El Concilio, en general están muy arrasadas, quedando en pie algunos muros, realizados en ladrillo macizo, de lo que sería la casa de máquinas o posible sala de compresores, en cuyo interior se conservan restos de la maquinaria (en relativo buen estado) que fue fabricada en Nueva York como todavía se puede leer sobre ella.
77	289	No inc BIC	MQ-77	MAQUINARIA DE TRACCIÓN DE LA MINA SAN RAFAEL SEGUNDO.	EL GORGUEL	Maquinaria de tracción.	685722	4162664	En el interior de la casa de máquinas de la mina San Rafael Segundo se conserva gran parte de la maquinaria de tracción (rueda catalina, bobinas de cables y rueda central), cimentaciones de otras maquinarias, alguna pieza mecánica fuera de su lugar original. Se observa un banco de trabajo, pedales de maquinista y mecanismo de actuación.
78	289	No inc BIC	MQ-78	CHIGRE EN MINA SAN RAFAEL SEGUNDO.	EL GORGUEL	Chigre.	685712	4162649	Al oeste del castillete de madera de la mina San Rafael Segundo se puede observar un chigre o torno manual.
79	289	No inc BIC	MQ-79	DEPÓSITO METÁLICO DE AGUA EN MINA SAN RAFAEL SEGUNDO.	EL GORGUEL	Depósito metálico de agua.	685730	4162663	Junto a la pared este de la casa de máquinas de la mina San Rafael Segundo se localiza un depósito metálico de forma cilíndrica elevado sobre largas patas también fabricadas en metal.
80	291	No inc BIC	MQ-80	MAQUINARIA DE TRACCIÓN DE LA MINA CONSUELO	EL GORGUEL	Maquinaria de tracción.	685490	4162094	Aunque la casa de máquinas de la mina Consuelo está completamente derruida, este complejo minero todavía conserva, medio invadida por una exuberante vegetación, parte de la maquinaria de tracción (rueda Catalina, algún que otro engranaje y el tambor donde se enrollaban los cables para las jaulas).

Nº	Nº Ficha	SECTO	COD.	NOMBRE	CONJUNTO MINERO	TIPO DE BIEN	COORDENADAS UTM X	COORDENADA S UTM Y	OBSERVACIONES
81	293	No inc BIC	MQ-81	MAQUINARIA DE TRACCIÓN DE LA MINA HAITÍ.	ESTRECHO SAN GINES	Maquinaria de tracción.	691235	4168145	Al suroeste del castillete de mampostería de la mina Haití se conservan los restos de otra instalación minera también perteneciente a la concesión minera Haití donde en el interior de su pequeña casa de máquinas se observa un pequeño foso que mantiene una sencilla maquinaria compuesta de un pequeño tambor y una serie de ruedas y engranajes, que posiblemente fue la maquinaria de tracción de un castillete de una sola polea como el que se emplazó en el Llano del Beal en una plaza junto a una escultura que homenajea al minero cerca de la Casa del Pueblo de esta localidad (es posible que sea este mismo castillete, pues el que se situó en esta plaza perteneció a uno de los pozos de la mina Haití).
82	302	No inc BIC	MQ-82	MAQUINARIA DE TRACCIÓN DE LA MINA SEGUNDA PAZ (PAZ NUEVA / POZO 2)	LLANO DEL BEAL	Maquinaria de tracción.	690623	4165605	La casa de máquinas localizada sobre un aterramiento artificial sobre el que se sitúa el pozo, se encuentra casi completamente destruida, aunque se puede observar en su interior y medio enterrada parte de la maquinaria de tracción (rueda catalina, bobinas del cableado, engranajes...).
83	303	No inc BIC	MQ-83	MAQUINARIA DE TRACCIÓN DE LA MINA LA PAGANA	LLANO DEL BEAL	Maquinaria de tracción.	691496	4166119	En el interior de la casa de máquinas de la mina La Pagana se puede observar la maquinaria de tracción construida en la Fábrica La Salvadora de Cartagena en relativo buen estado de conservación (rueda catalina, bobinas del cableado y ruedas intermedias).
84	304	No inc BIC	MQ-84	PALA CARGADORA ELÉCTRICA EN CORTA SULTANA O BLANCOS III	LLANO DEL BEAL	Pala cargadora eléctrica.	692198	4165537	PALA CARGADORA ELÉCTRICA EN CORTA SULTANA O BLANCOS III

2 RELACION DE MAQUINARIA DESLOCALIZADA

Nº	COD.	NOMBRE	CONJUNTO MINERO	TIPO DE BIEN	COORDENADAS UTM X	CORDENADAS UTM Y	OBSERVACIONES
85	MQ-85	CASTILLETE DE MADERA EN PLAZA DE LA UNIÓN	CIUDAD DE LA UNIÓN	CASTILLETE	686979	4165830	Castillete de madera de cuatro patas que conserva las dos poleas en la parte superior. Está localizado junto a la calle Real de La Unión, en la plaza Asensio Sáez.
86	MQ-86	ACONDICIONADOR	CIUDAD DE LA UNIÓN	MAQUINARIA AGRÍCOLA	685978	4166419	Maquinaria agrícola. Acondicionador utilizado en el sector agrícola-ganadero, fabricado en la maquinista de Levante. Dispone de un motor y una reductora. Situado en la plaza Concejal José Torrente de La Unión.
87	MQ-87	EJE CON TRES VOLANTES	CIUDAD DE LA UNIÓN	MAQUINARIA DE TRACCIÓN	686998	4165390	Eje con tres ruedas perteneciente a una maquinaria de extracción minera. Está situado como decoración en la plaza Ramón y Cajal de La Unión.
88	MQ-88	COMPRESOR	CIUDAD DE LA UNIÓN	COMPRESOR	687359	4165399	Compresor Atlas Copco modelo A3. Servía para generar aire comprimido para que pudieran funcionar los martillos perforadores en las minas. Se situaba en una sala de compresores. Situado como elemento de ornamentación en la calle pintor Dalí de La Unión.
89	MQ-89	VAGONETA Y MÁQUINA FERROVIARIA	CIUDAD DE LA UNIÓN	MAQUINARIA FERREA MINERA	686108	4165087	Vagoneta y máquina de ferrocarril de tracción diesel sobre raíles utilizada para el transporte de mineral. Elemento minero situado como decoración en la rotonda de la Avenida del Mediterráneo en La Unión.
90	MQ-90	MAQUINARIA DE EXTRACCIÓN	CIUDAD DE LA UNIÓN	MAQUINARIA DE TRACCIÓN	686731	4165271	Maquinaria de tracción de doble tiro que consta de seis volantes y el eje central. Perteneció a una casa de máquinas y está situada actualmente en la rotonda de la Avenida de Portmán, en el desvío de la carretera al cementerio.

Nº	COD.	NOMBRE	CONJUNTO MINERO	TIPO DE BIEN	COORDENADAS UTM X	CORDENADAS UTM Y	OBSERVACIONES
91	MQ-91	VAGONETA	CIUDAD DE LA UNIÓN	MAQUINARIA FERREA MINERA	687550	4166730	Vagoneta sobre raíles situada en la rotonda de la carretera de La Unión a El Algar, junto al puesto de la Cruz Roja. Se utilizaba originalmente para el transporte del mineral.
92	MQ-92	VAGONETA	CIUDAD DE LA UNIÓN	MAQUINARIA FERREA MINERA	686716	4165941	Vagoneta sobre raíles situada en la rotonda de la calle Murcia de La Unión como elemento ornamental. Se utilizaba originalmente para el transporte del mineral.
93	MQ-93	RUEDA INTERMEDIA	CIUDAD DE LA UNIÓN	MAQUINARIA DE TRACCIÓN	687554	4165948	Rueda intermedia colocada sobre un eje. Formaba parte de la maquinaria de extracción de una sala de máquinas de una mina. Situada en la Avenida Cristo de los Mineros, frente al centro de salud de La Unión.
94	MQ-94	VAGONETA CON REMACHES	CIUDAD DE LA UNIÓN	MAQUINARIA FERREA MINERA	687536	4165941	Vagoneta con remaches sobre raíles situada como elemento ornamental en la Avenida Cristo de los Mineros, junto al kiosko y frente al centro de salud de La Unión. Se utilizaba originalmente para el transporte del mineral.
95	MQ-95	MOLINO DE BARRAS	CIUDAD DE LA UNIÓN	MOLINO DE BARRAS	688199	4165288	Molino de barras de lavadero de flotación diferencial. Elemento al que pasaba el mineral tras el proceso de molienda primaria y secundaria para convertirlo en pulpa. Está situado en la Carretera del 33, dentro del Parque Minero de La Unión.
96	MQ-96	DEPÓSITO DE AIRE COMPRIMIDO	CARRETERA DEL 33	DEPÓSITO DE AIRE COMPRIMIDO	688041	4165320	Está situado en la Carretera del 33, dentro del Parque Minero de La Unión.
97	MQ-97	TRES POLEAS Y UN EJE	CARRETERA DEL 33	MAQUINARIA DE TRACCIÓN	688141	4165122	Elemento formado por tres volantes o engranajes de distintos tamaños y un eje pertenecientes a una maquinaria de extracción minera, pero su colocación no corresponde con su situación original en el ingenio mecánico al que pertenecían. Está situado en la Carretera del 33, dentro del Parque Minero de La Unión.

Nº	COD.	NOMBRE	CONJUNTO MINERO	TIPO DE BIEN	COORDENADAS UTM X	CORDENADAS UTM Y	OBSERVACIONES
98	MQ-98	BATERÍA DE OCHO CELDAS DE FLOTACIÓN	CARRETERA DEL 33	MAQUINARIA MINERA PARA LAVADO DE MINERAL	688145	4165089	Batería de ocho celdas construidas en madera para realizar el proceso de concentrado o lavado del mineral por flotación diferencial. Está situada en la Carretera del 33, dentro del Parque Minero de La Unión.
99	MQ-99	CLASIFICADOR O SINFIN	CARRETERA DEL 33	MAQUINARIA MINERA PARA LAVADO DE MINERAL	688144	4165083	Clasificador dentro de cajón de madera con volante en la parte superior, perteneciente a un lavadero de mineral. Está situado en la Carretera del 33, dentro del Parque Minero de La Unión.
100	MQ-100	CALDERA/ DEPÓSITO DE AIRE COMPRIMIDO	CARRETERA DEL 33	DEPÓSITO DE AIRE COMPRIMIDO	688114	4165055	Caldera o depósito de aire comprimido con remaches. Está situado en la Carretera del 33, dentro del Parque Minero de La Unión.
101	MQ-101	ZORRILLO-VAGONETA	CARRETERA DEL 33	MAQUINARIA FERREA MINERA	688101	4164799	Plataforma de madera sobre cuatro ruedas que servía para el transporte de materiales. Está situado en la Carretera del 33, dentro del Parque Minero de La Unión.
102	MQ-102	ASCENSOR O JAULA MINERA	CARRETERA DEL 33	JAULA MINERA	688099	4164798	Sistema de transporte del personal y el mineral por el pozo minero. Está situado en la Carretera del 33, dentro del Parque Minero de La Unión.
103	MQ-103	VOLANTE O ENGRANAJE DE MAQUINA DE EXTRACCIÓN	CIUDAD DE LA UNIÓN	MAQUINARIA DE TRACCIÓN	687488	4166535	Volante o engranaje perteneciente a una máquina de extracción minera, de 2,4 m. de diámetro, y con radios curvos. Situado en la finca Casanova en la Avenida del Mediterráneo en La Unión.