

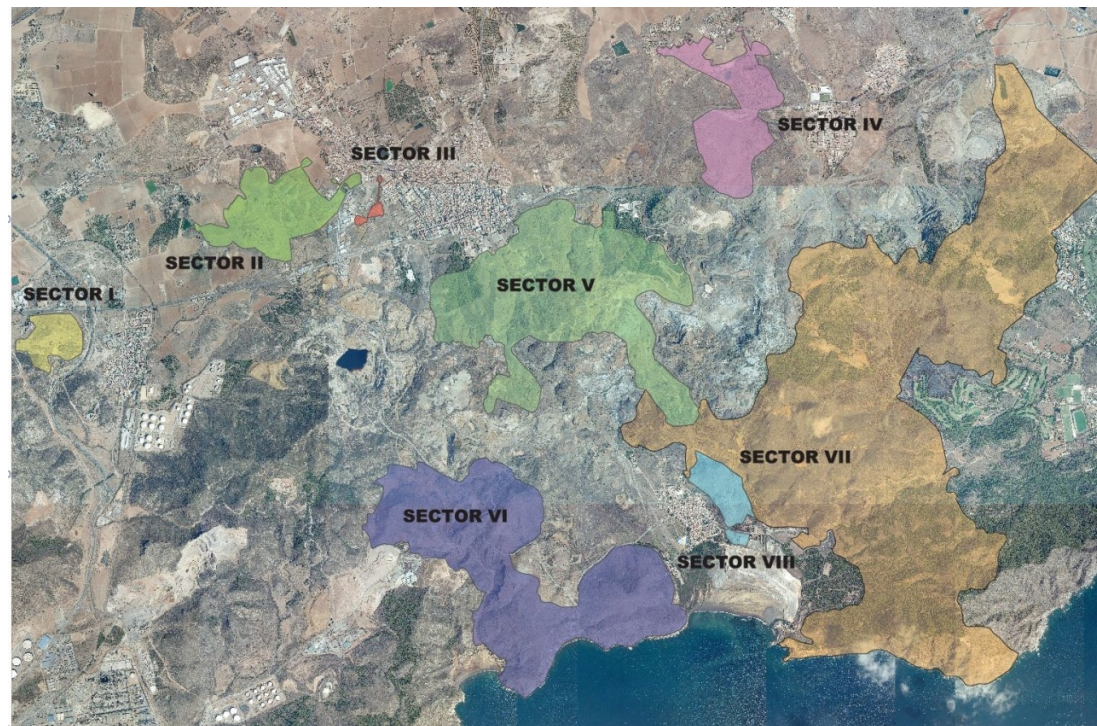


Región de Murcia  
Consejería de Educación y Cultura  
Secretaría Autónoma para la Cultura

Dirección General de Bienes Culturales



## ACTUALIZACIÓN DEL CATÁLOGO DE BIENES DEL BIC SIERRA MINERA DE CARTAGENA Y LA UNIÓN. 2ª FASE.



ANEXO 1: RELACION COMPLETA DE ELEMENTOS DEL CATALOGO. NUEVA ORDENACIÓN POR SECTORES DEL BIC

## Índice de tablas

Tabla 1. Elementos y bienes mineros catalogados SECTOR I.....	3
Tabla 2. Elementos y bienes mineros catalogados SECTOR II.....	4
Tabla 3. Elementos y bienes mineros catalogados SECTOR III.....	6
Tabla 4. Elementos y bienes mineros catalogados SECTOR IV.....	7
Tabla 5. Elementos y bienes mineros catalogados SECTOR V.....	9
Tabla 6. Elementos y bienes mineros catalogados SECTOR VI.....	11
Tabla 7. Elementos y bienes mineros catalogados SECTOR VII.....	15
Tabla 8. Elementos y bienes mineros catalogados SECTOR VIII.....	20
Tabla 9. Elementos y bienes mineros catalogados no incluidos en el BIC de la Sierra Minera.....	21
Tabla 10. Catálogo de Lugares y Estructuras de Interés Geológico en la Sierra Minera.....	24

**Tabla 1. Elementos y bienes mineros catalogados SECTOR I.**

Nº F (1)	Nº F (2)	COD A (3)	COD (4)	NOMBRE	TIPO DE BIEN	CONJUNTO MINERO	FECHA REV ANTERIOR (5)
1	1	C-01	IM-01	INSTALACIONES DE LA MINA EL FARO	POZO, CASA DE MÁQUINAS, CASETA Y ALMACÉN	LA PARRETA	2016
2	4	C-21	K-01	CASTILLETE Y CASA DE MAQUINAS DE LA MINA MANOLITA	CASTILLETE Y CASA DE MÁQUINAS	LA PARRETA	2016
3	5	CC-06	CH-01	CHIMENEA DE LA MINA MANOLITA	CHIMENEA	LA PARRETA	2016
4	9	L-22	L-01	LAVADERO DE LA MINA MANOLITA	LAVADERO Y PLANO INCLINADO	LA PARRETA	2016
5	2	C-10	IM-02	INSTALACIONES DE LA MINA SAN SIMON	CASTILLETE, POZO Y CASA DE MAQUINAS	LA PARRETA	2016
6	10	L-31	L-02	LAVADERO SAN IGNACIO DE LA MINA SAN SIMÓN	LAVADERO	LA PARRETA	2016
7	11	L-36	L-03	EDIFICIO DE TOLVAS Y CISTERNA DEL LAVADERO SAN IGNACIO	OTROS EDIFICIOS: TOLVA Y CISTERNA	LA PARRETA	2016
8	6	CC-12	CH-02	CHIMENEA DE POLVORÍN DE LA MINA SAN ELOY	CHIMENEA	LA PARRETA	2016
9	13	P-02	P-01	POLVORÍN DE LA MINA SAN ELOY	POLVORIN	LA PARRETA	2016
10	12	OT-01	OT-01	OFICINAS DE LA MONTAÑERA SA	OFICINAS	LA PARRETA	2016
11	7	I-124	IM-03	INSTALACIONES MINEROMETALÚRGICAS DE LA MINA SAN ANTONIO DE PADUA	POZO Y CASETA	LA PARRETA	2016
12	8	L-15	IM-04	INSTALACIONES MINERO METALÚRGICAS DE LA MINA IMPENSADA	POZO, CASA DE MÁQUINAS Y LAVADERO	LA PARRETA	2016
13	3	C-13	IM-05	INSTALACIONES DE LA MINA NUESTRA SEÑORA DE LOS ANGELES	CASTILLETE, POZO Y CASA DE MAQUINAS	LA PARRETA	2016
14	14	T-03	T-01	TÚNEL SAN SIMÓN-NUESTRA SEÑORA DE LOS ÁNGELES	TÚNEL	LA PARRETA	2016

(1) Número de ficha actual. (2) Número de ficha anterior. (3) Código identificativo anterior (4) Código identificativo actual. (5) Fecha última revisión en estudios o catálogos anteriores.

**Tabla 2. Elementos y bienes mineros catalogados SECTOR II.**

Nº F (1)	Nº F (2)	COD A (3)	COD (4)	NOMBRE	TIPO DE BIEN	CONJUNTO MINERO	FECHA REV ANTERIOR (5)
15	15	C-06	K-02	CASTILLETE, CASA DE MÁQUINAS Y SALA DE CALDERAS DE LA MINA NUESTRA SEÑORA DE MONTSERRAT	CASTILLETE METALICO, CASA DE MÁQUINAS Y SALA DE CALDERAS	CABEZO RAJAO	2016
16	28	CC-10	CH-03	CHIMENEA MAQUINA DE VAPOR DE LA MINA NUESTRA SEÑORA DE MONTSERRAT	CHIMENEA	CABEZO RAJAO	2016
17	36	I-098	IM-06	INSTALACIONES MINERO METALÚRGICAS DE LA MINA NUESTRA SEÑORA DE MONTSERRAT	EDIFICIO DE TOLVAS, TRANSFORMADOR Y CASETA DE LUZ	CABEZO RAJAO	2016
18	40	L-50	L-04	LAVADERO DE LA MINA NUESTRA SEÑORA DE MONTSERRAT	LAVADERO	CABEZO RAJAO	2016
19	27	C-57	K-03	CASTILLETE Y CASA DE MÁQUINAS DE LA MINA IBERIA	CASTILLETE DE MADERA Y CASA DE MAQUINAS, EDIFICIO DE TOLVAS, OFICINAS Y GALERÍA	CABEZO RAJAO	2016
20	37	I-144	IM-07	INSTALACIONES MINERO METALURGICAS DE LA MINA SANTA CATALINA	POLVORÍN Y OTROS EDIFICIOS AUXILIARES: VIVIENDAS, OFICINAS	CABEZO RAJAO	2016
21	31	CC-18	CH-04	CHIMENEA DE MAQUINA DE VAPOR DE LA MINA VIRGEN DE LOS ÁNGELES	CHIMENEA	CABEZO RAJAO	2016
22	38	I-168	IM-08	INSTALACIONES MINERO METALURGICAS DE LA MINA VIRGEN DE LOS ÁNGELES	SALA DE CALDERAS, ALMACÉN Y LAVADERO	CABEZO RAJAO	2016
23	42	M-02	M-01	MINADO FILÓN DE LA RAJA	MINADO	CABEZO RAJAO	2016
24	20	C-48	K-04	CASTILLETE Y CASA DE MÁQUINAS DE LA MINA REVOLUCIÓN	CASTILLETE DE MADERA, CASA DE MÁQUINAS Y DEPÓSITO	PERIFERIA CABEZO RAJAO	2016
25	17	C-45	IM-09	INSTALACIONES MINERO METALÚRGICAS DE LA MINA REVOLUCIÓN (II)	POZO, CASA DE MÁQUINAS Y TRANSFORMADOR	PERIFERIA CABEZO RAJAO	2016
26	18	C-46	K-05	CASTILLETE Y CASA DE MÁQUINAS DE LA MINA DEMASÍA A LA OCASIÓN	CASTILLETE DE MADERA Y CASA DE MAQUINAS	PERIFERIA CABEZO RAJAO	2016
27	19	C-47	K-06	CASTILLETE Y CASA DE MÁQUINAS DE LA MINA LA OCASIÓN	CASTILLETE DE MADERA, CASA DE MÁQUINAS Y ALMACÉN	PERIFERIA CABEZO RAJAO	2016
28	30	CC-16	CH-05	CHIMENEA DE MÁQUINA DE VAPOR DE LA MINA LA OCASIÓN	CHIMENEA	PERIFERIA CABEZO RAJAO	2016
29	21	C-49	K-07	CASTILLETE Y CASA DE MÁQUINAS DE LA MINA SAN LORENZO	CASTILLETE DE MADERA, CASA DE MÁQUINAS Y EDIFICIO DE TOLVAS	PERIFERIA CABEZO RAJAO	2016
30	41	L-55	L-05	LAVADERO DE LA MINA SAN LORENZO	LAVADERO	PERIFERIA CABEZO RAJAO	2016

Nº F (1)	Nº F (2)	COD A (3)	COD (4)	NOMBRE	TIPO DE BIEN	CONJUNTO MINERO	FECHA REV ANTERIOR (5)
31	23	C-53	K-09	CASTILLETE Y CASA DE MÁQUINAS DE LA MINA ARTESIANA (I)	CASTILLETE DE MADERA Y CASA DE MAQUINAS	PERIFERIA CABEZO RAJAO	2016
32	22	C-52	K-08	CASTILLETE Y CASA DE MÁQUINAS DE LA MINA ARTESIANA (II)	CASTILLETE DE MANPOSTERÍA Y CASA DE MAQUINAS	PERIFERIA CABEZO RAJAO	2016
33	24	C-54	K-10	CASTILLETE Y CASA DE MÁQUINAS DE LA MINA EN EL TRANVIA	CASTILLETE DE MADERA Y CASA DE MAQUINAS	PERIFERIA CABEZO RAJAO	2016
34	25	C-55	K-11	CASTILLETE Y CASA DE MÁQUINAS DE LA MINA TRINIDAD	CASTILLETE METALICO, CASA DE MÁQUINAS Y SALA DE CALDERAS	PERIFERIA CABEZO RAJAO	2016
35	29	CC-14	CH-06	CHIMENEA DE MÁQUINA DE VAPOR DE LA MINA TRINIDAD	CHIMENEA	PERIFERIA CABEZO RAJAO	2016
36	16	C-35	IM-10	INSTALACIONES MINERO METALÚRGICAS DE LA MINA DON CARLOS	CASTILLETE, POZO, CASA DE MÁQUINAS Y Balsa	PERIFERIA CABEZO RAJAO	2016
37	39	L-10	L-06	LAVADERO DE LA MINA DON CARLOS	LAVADERO	PERIFERIA CABEZO RAJAO	2016
38	32	CM-05	CM-01	CAMINO MINERO DON CARLOS	CAMINO MINERO	PERIFERIA CABEZO RAJAO	2016
39	33	I-032	IM-11	INSTALACIONES MINERO METALÚRGICAS DE LA MINA DOÑA CARMEN	POZO Y LAVADERO GRAVIMÉTRICO	PERIFERIA CABEZO RAJAO	2016
40	34	I-084	IM-12	INSTALACIONES MINERO METALÚRGICAS DE LA MINA LOLA	POZO Y LAVADERO GRAVIMÉTRICO	PERIFERIA CABEZO RAJAO	2016
41	26	C-56	K-12	CASTILLETE Y CASA DE MÁQUINAS DE LA MINA MARIA JESÚS	CASTILLETE DE MADERA, CASA DE MAQUINAS Y SALA DE CALDERAS	PERIFERIA CABEZO RAJAO	2016
42	35	I-095	IM-13	INSTALACIONES MINERO METALÚRGICAS DE LA MINA EL ÁNGEL	POZO, ALMACÉN Y Balsa	PERIFERIA CABEZO RAJAO	2016

(1) Número de ficha actual. (2) Número de ficha anterior. (3) Código identificativo anterior (4) Código identificativo actual. (5) Fecha última revisión en estudios o catálogos anteriores.

**Tabla 3. Elementos y bienes mineros catalogados SECTOR III.**

Nº F (1)	Nº F (2)	COD A (3)	COD (4)	NOMBRE	TIPO DE BIEN	CONJUNTO MINERO	FECHA REV ANTERIOR (5)
43	43	C-50	<b>K-13</b>	CASTILLETE Y CASA DE MÁQUINAS DEL POZO Nº 1 DE LA MINA LO VEREMOS	CASTILLETE Y CASA DE MAQUINAS	LO TACON	2016
44	47	CC-17	<b>IM-14</b>	OTRAS INSTALACIONES DEL POZO Nº 1 DE LA MINA LO VEREMOS	OFICINAS, TOLVA Y VIVIENDA	LO TACON	2016
45	45	C-74	<b>K-14</b>	CASTILLETE Y CASA DE MÁQUINAS DEL POZO Nº 2 DE LA MINA LO VEREMOS	CASTILLETE Y CASA DE MAQUINAS	LO TACON	2016
46	46	CC-15	<b>CH-07</b>	CHIMENEA DE MÁQUINA DE VAPOR DEL POZO Nº 2 DE LA MINA LO VEREMOS	CHIMENEA	LO TACON	2016
47	44	C-51	<b>K-15</b>	CASTILLETE Y CASA DE MÁQUINAS DE LA MINA LA CIERVA	CASTILLETE Y CASA DE MAQUINAS	LO TACON	2016
48	48	L-48	<b>L-07</b>	LAVADEROS DE LA MINA LA CIERVA	LAVADERO	LO TACON	2016

(1) Número de ficha actual. (2) Número de ficha anterior. (3) Código identificativo anterior (4) Código identificativo actual. (5) Fecha última revisión en estudios o catálogos anteriores.

**Tabla 4. Elementos y bienes mineros catalogados SECTOR IV.**

Nº F (1)	Nº F (2)	COD A (3)	COD (4)	NOMBRE	TIPO DE BIEN	CONJUNTO MINERO	FECHA REV ANTERIOR (5)
49	49	C-27	K-16	CASTILLETE Y CASAS DE MÁQUINAS DE LA MINA LAS MATILDES	CASTILLETE METALICO, CASA DE MAQUINAS Y OTROS	EL BEAL	2016
50	50	C-29	K-17	CASTILLETE Y CASA DE MÁQUINAS DE LA MINA SAN QUINTÍN	CASTILLETE METALICO, CASA DE MAQUINAS Y OTROS	EL BEAL	2016
51	59	I-073	IM-15	INSTALACIONES MINERO METALÚRGICAS DE LA MINA SEGUNDA PRIMAVERA (I)	POZO MAESTRO, CASA DE MÁQUINAS Y Balsa	EL BEAL	2016
52	70	I-153	IM-16	INSTALACIONES MINERO METALÚRGICAS DE LA MINA SEGUNDA PRIMAVERA (II)	POZO MAESTRO Y VIVIENDA	EL BEAL	2016
53	57	I-050	IM-17	INSTALACIONES MINERO METALÚRGICAS DE LA MINA ESPERANZA (I)	POZO, CASA DE MAQUINAS, BALSAS, TRANSFORMADOR.	EL BEAL	2016
	58	I-051		INSTALACIONES MINERO METALÚRGICAS DE LA MINA ESPERANZA (II)		EL BEAL	2016
54	62	I-120	IM-18	INSTALACIONES MINERO METALÚRGICAS DE LA MINA SAN ANDRÉS (I)	POZO MAESTRO, CASA DE MÁQUINAS Y Balsa	EL BEAL	2016
55	63	I-121	OT-02	INSTALACIONES AUXILIARES DE LA MINA SAN ANDRÉS	VIVIENDA	EL BEAL	2016
56	64	I-122	IM-19	INSTALACIONES MINERO METALÚRGICAS DE LA MINA SAN ANDRÉS (II)	POZO MAESTRO, CASA DE MÁQUINAS Y Balsa	EL BEAL	2016
57	53	CC-11	CH-08	CHIMENEA DE MÁQUINA DE VAPOR DE LA MINA TELÉMACO	CHIMENEA	EL BEAL	2016
58	71	I-162	IM-20	INSTALACIONES MINERO METALÚRGICAS DE LA MINA TELÉMACO	POZO MAESTRO Y CASA DE MÁQUINAS	EL BEAL	2016
59	54	H-09	H-01	HORNO DE CALCINACIÓN DE LA MINA MARQUÉS DE PEJAS	HORNO	EL BEAL	2016
60	61	I-097	IM-21	POZO MAESTRO DE LA MINA NUESTRA SEÑORA DE LOS DOLORES	POZO MAESTRO	EL BEAL	2016
61	52	CC-09	CH-09	CHIMENEA DE MÁQUINA DE VAPOR DE LA MINA SAN JUAN BAUTISTA	CHIMENEA	EL BEAL	2016
62	65	I-136	IM-22	INSTALACIONES MINERO METALÚRGICAS DE LA MINA SAN JUAN BAUTISTA (I).	Oficina, vivienda, balsa y transformador.	EL BEAL	2016
63	66	I-137	OT-03	INSTALACIONES AUXILIARES DE LA MINA SAN JUAN BAUTISTA.	Vivienda	EL BEAL	2016
64	67	I-138	IM-23	INSTALACIONES MINERO METALÚRGICAS DE LA MINA SAN JUAN BAUTISTA (II).	Edificio auxiliar y balsa.	EL BEAL	2016

Nº F (1)	Nº F (2)	COD A (3)	COD (4)	NOMBRE	TIPO DE BIEN	CONJUNTO MINERO	FECHA REV ANTERIOR (5)
65	68	I-139	<b>IM-24</b>	INSTALACIONES MINERO METALÚRGICAS DE LA MINA SAN JUAN BAUTISTA (III).	Almacén y balsa.	EL BEAL	2016
66	72	OT-11	<b>OT-04</b>	CENTRO DE TRANSFORMACIÓN DE ELECTRICIDAD DE LA MINA SAN JUAN BAUTISTA	OTROS EDIFICIOS: TRANSFORMADOR	EL BEAL	2016
67	51	C-38	<b>K-18</b>	CASTILLETE E INSTALACIONES DE LA MINA CATÓN	CASTILLETE DE MADERA, CASA DE MAQUINAS, TOLVA Y OTROS	CABEZO DE DON JUAN	2016
68	55	I-010	<b>IM-25</b>	INSTALACIONES Y PLANO INCLINADO DE LA MINA CRESCENCIA SEGUNDA	INSTALACIONES Y PLANO INCLINADO	CABEZO DE DON JUAN	2016
69	56	I-011	<b>IM-26</b>	INSTALACIONES MINERO METALÚRGICAS DE LA MINA CUATRO SANTOS	POZOS, CASA DE MÁQUINAS Y BALSA.	CABEZO DE DON JUAN	2016
70	60	I-091	<b>IM-27</b>	INSTALACIONES MINERO METALÚRGICAS DE LA MINA MARÍA DOLORES	POZO MAESTRO, CASA DE MÁQUINAS, LAVADEROS, BALSAS, OFICINAS, VESTUARIOS Y VIVIENDA	CABEZO DE DON JUAN	2016
71	73	T-02	<b>T-02</b>	TÚNEL DE LA MINA MARÍA DOLORES	TUNEL	CABEZO DE DON JUAN	2016
72	69	I-147	<b>IM-28</b>	INSTALACIONES MINERO METALÚRGICAS DE LA MINA SANTA EDUVIGIS	POZO MAESTRO, CASA DE MÁQUINAS, BALSA Y VIVIENDA	CABEZO DE DON JUAN	2016

(1) Número de ficha actual. (2) Número de ficha anterior. (3) Código identificativo anterior (4) Código identificativo actual. (5) Fecha última revisión en estudios o catálogos anteriores.



**Tabla 5. Elementos y bienes mineros catalogados SECTOR V.**

Nº F (1)	COD A (3)	COD (4)	NOMBRE	TIPO DE BIEN	CONJUNTO MINERO	FECHA REV ANTERIOR (5)
73	C-40	K-19	CASTILLETE DE LA MINA SIN IGUAL	Castillete de mampostería	EL DESCARGADOR	2013
74	C-44	K-20	CASTILLETE EN MINA SAN JORGE	Castillete de mampostería y casa de máquinas	EL DESCARGADOR	2013
75	H-15	H-02	HORNOS DE CALCINACIÓN EN MINA SAN JORGE	Horno	EL DESCARGADOR	2013
76	T-05	T-03	TÚNEL DEL PRÍNCIPE ALFONSO	Túnel	EL DESCARGADOR	2013
77	I-49 C-77	IM-29	INSTALACIONES MINERO METALÚRGICAS Y LAVADERO DE LA MINA SAN JOSÉ	Lavadero Gravimétrico y minado o zanjón	EL LAZARETO	2013
78	F-08	F-01	FUNDICIÓN TRINIDAD DE RENTERO	Fundición	CARRETERA DEL 33	2013
79	F-08	F-02	SERPENTÍN DE CONDENSACIÓN DE HUMOS FUNDICIÓN TRINIDAD DE RENTERO	Fundición. Galería de evacuación de humos-Serpentín	CARRETERA DEL 33	2013
80	I-41	L-08	LAVADERO DE FLOTACIÓN DIFERENCIAL SAN ISIDORO	Lavadero flotación	CARRETERA DEL 33	2013
81	H-12	H-03	HORNO DE CALCINACIÓN DE LA MINA REMUNERADA	Horno	CARRETERA DEL 33	2013
82	L-42	L-09	LAVADERO DE LA MINA REMUNERADA	Lavadero Gravimétrico	CARRETERA DEL 33	2013
83		M-02	MINA REMUNERADA	Minado. Explotación minera	CARRETERA DEL 33	2013
84	M-07	M-03	MINA AGRUPA VICENTE	Minado. Galerías subterráneas	CARRETERA DEL 33	2013
85	M-08	M-04	MINA PABLO Y VIRGINIA	Minado. Bocamina, galerías subterráneas e instalaciones auxiliares	CARRETERA DEL 33	2013
86		CM-02	RESBALADERO DE MINERAL Y CAMINO MINERO ENTRE MINA PABLO-VIRGINIA Y LAVADERO SAN ISIDORO	Resbaladero transporte mineral y camino	CARRETERA DEL 33	Nuevo
87	I-45 C-65	L-10	LAVADERO SEGUNDA CASUALIDAD	Lavadero Gravimétrico	CARRETERA DEL 33	2007
88		L-11	LAVADERO EL TESORO DE CAROLINA	Lavadero Gravimétrico	CARRETERA DEL 33	2013
89	I-198	L-12	MINA Y LAVADERO GRAVIMÉTIRCO SEGUNDA APARECIDA	Lavadero y mina	CARRETERA DEL 33	2013
90	I-173	IT-01	CARRIL DE TRANSPORTE Y TOLVA EN MINA LA MURCIANA	Carril de transporte y tolva de descarga	CARRETERA DEL 33	2013
91	H-26	H-04	HORNO DE CALCINACIÓN DE LA MINA DISCORDIA (DESAPARECIDO)	Horno	CARRETERA DEL 33	2013

Nº F (1)	COD A (3)	COD (4)	NOMBRE	TIPO DE BIEN	CONJUNTO MINERO	FECHA REV ANTERIOR (5)
92	H-27	H-05	HORNO DE CALCINACIÓN DE LA MINA SEGUNDA MATILDE (DESAPARECIDO)	Horno	CARRETERA DEL 33	2013
93	H-13	H-06	HORNO DE CALCINACIÓN DE LA MINA FERROLANA (DESAPARECIDO)	Horno	CARRETERA DEL 33	2013
94	I-40	L-13	LAVADERO DE LA MINA BELLEZA	Lavadero flotación	SANCTI SPIRITU	2013
95	C-41	K-21	CASTILLETE DE LA MINA PRONTA	Castillete de mampostería	SANCTI SPIRITU	2013
96	H-25	H-07	HORNO DE CALCINACIÓN DE LA MINA PRONTA	Horno	SANCTI SPIRITU	2013
97	H-14	H-08	HORNO DE CALCINACIÓN DE LA MINA VIRGEN DEL CARMEN I (DESAPARECIDO)	Horno	SANCTI SPIRITU	2013
98	C-42	K-22	CASTILLETE DE LA MINA PAULINA	Castillete de mampostería	SANCTI SPIRITU	2013
99	I-180	L-14	LAVADERO DE COTO AZUL	Lavadero, archivo de muestras sondeos, polvorin, funicular y su casa de máquinas, y plano inclinado	SANCTI SPIRITU	2007
100	CO-6	CO-01	CORTA SAN VALENTÍN	Corta minera	SANCTI SPIRITU	2013
101		IT-02	MACHACADORA Y MOLIENDA SEMIAUTÓGENA	Instalaciones y maquinaria de trituración	SANCTI SPIRITU	2013
102	C-75	K-23	CASTILLETE DE LA MINA ROBUSTIANA	Castillete de mampostería	SANCTI SPIRITU	2013
103		IT-03	MINERODUCTO ENTRE MOLIENDA SEMIAUTÓGENA Y LAVADERO ROBERTO	Infraestructura de transporte de mineral	SANCTI SPIRITU	2013

(1) Número de ficha actual. (3) Código identificativo anterior (4) Código identificativo actual. (5) Fecha última revisión en estudios o catálogos anteriores.

**Tabla 6. Elementos y bienes mineros catalogados SECTOR VI.**

Nº F (1)	COD A (3)	COD (4)	NOMBRE	TIPO DE BIEN	CONJUNTO MINERO	FECHA REV ANTERIOR (5)
104	C-11	IM-30	POZO Y CASA DE MÁQUINAS DE LA MINA VIRGEN DE LA CARIDAD	Pozo y restos casa de máquinas (castillete desaparecido)	EL GORGUEL	2007
105	I-35	L-15	LAVADERO DE LA MINA VIRGEN DE LA CARIDAD	Lavadero	EL GORGUEL	2007
106	I-006 I-02	IM-31	INSTALACIONES MINERO METALÚRGICAS DE LA MINA CAROLINA LA DONCELLA	Pozo, instalación de trituración y molienda. Viviendas.	EL GORGUEL	2007
107	C-02	K-24	CASTILLETE Y CASA DE MÁQUINAS DE LA MINA OBSERVACIÓN A SANTELVAS	Castillete de madera y casa de máquinas	EL GORGUEL	2007
108	I-38	L-16	LAVADERO DE LA MINA OBSERVACIÓN A SANTELVAS	Lavadero	EL GORGUEL	2007
109	P-01	P-02	POLVORIN DE LA MINA OBSERVACIÓN A SANTELVAS	Polvorin	EL GORGUEL	2007
110	CM-01	CM-03	CAMINO MINERO DE LA MINA DOS AMIGOS A LA MINA OBSERVACIÓN A SANTELVAS	Camino minero	EL GORGUEL	2007
111	C-19	K-25	CASTILLETE Y CASA DE MÁQUINAS DE LA MINA DOS AMIGOS	Castillete de madera y casa de máquinas	EL GORGUEL	2012
112	I-12	L-17	LAVADERO DE LA MINA DOS AMIGOS	Lavadero	EL GORGUEL	2007
113	CM-02	CM-04	CAMINO MINERO DE LA MINA DOS AMIGOS A LA MINA ANITA	Camino minero	EL GORGUEL	2007
114	CM-03	CM-05	CAMINO MINERO DE LA MINA ANITA A MINA LA CAROLINA	Camino minero	EL GORGUEL	2007
115	H-6	H-09	HORNO DE CALCINACIÓN DE LA MINA ANITA	Horno	EL GORGUEL	2007
116	I-70	IM-32	INSTALACIONES MINERO METALÚRGICAS DE LA MINA LA CAROLINA	Pozo, tolva e instalaciones auxiliares	EL GORGUEL	2007
117	I-37	L-18	LAVADERO DE LA MINA LA CAROLINA	Lavadero	EL GORGUEL	2007
118	P-03	P-03	POLVORÍN DE LA MINA LA CAROLINA	Polvorín	EL GORGUEL	2007
119	C-33 I-32	K-26	CASTILLETE Y CASA DE MÁQUINAS DE LA MINA SANTA ANTONIETA	Castillete de madera y casa de máquinas	RAMBLA DEL AVENQUE	2007
120	C-17	K-27	CASTILLETE Y CASA DE MÁQUINAS DE LA MINA SAN FRANCISCO JAVIER	Castillete de madera y casa de máquinas	RAMBLA DEL AVENQUE	2007

Nº F (1)	COD A (3)	COD (4)	NOMBRE	TIPO DE BIEN	CONJUNTO MINERO	FECHA REV ANTERIOR (5)
121	CC-08	CH-10	CHIMENEA DE MÁQUINA A VAPOR DE LA MINA SAN FRANCISCO JAVIER	Chimenea	RAMBLA DEL AVENQUE	2007
122	H-05	H-10	HORNO DE CALCINACIÓN DE LA MINA SAN FRANCISCO JAVIER	Horno	RAMBLA DEL AVENQUE	2007
123	I-129	IM-33	INSTALACIONES MINERO METALÚRGICAS DE LA MINA SAN FRANCISCO JAVIER	Viviendas, almacenes u oficinas, plano inclinado tolva-balsa.	RAMBLA DEL AVENQUE	2007
124	I-07	L-19	LAVADERO DE LA MINA BUENA SUERTE	Lavadero	RAMBLA DEL AVENQUE	2007
125	I-057 I-14	IM-34	INSTALACIONES MINERO-METALÚRGICAS DE LA MINA GRACIA Y JUSTICIA	Instalaciones auxiliares: establo, oficina, almacén, y posible lavadero gravimétrico	RAMBLA DEL AVENQUE	2007
126	CC-05	CH-11	CHIMENEA DE MÁQUINA A VAPOR DE LA MINA OPORTUNIDAD	Chimenea	RAMBLA DEL AVENQUE	2007
127	I-101	IM-35	INSTALACIONES MINERO-METALÚRGICAS DE LA MINA OPORTUNIDAD	Restos de la casa de máquinas y posible casa de calderas.	RAMBLA DEL AVENQUE	2007
128	I-24	L-20	LAVADERO DE LA MINA OPORTUNIDAD	Lavadero	RAMBLA DEL AVENQUE	2007
129	C-20	K-28	CASTILLETE Y CASA DE MÁQUINAS DE LA MINA INOCENTE	Castillete de mampostería y casa de máquinas	RAMBLA DEL AVENQUE	2007
130	H-03	H-11	HORNO DE CALCINACIÓN DE LA MINA INOCENTE	Horno	RAMBLA DEL AVENQUE	2007
131	OT-05	OT-05	CENTRO DE TRANSFORMACIÓN DE ELECTRICIDAD DE LA MINA INOCENTE	Centro de transformación de electricidad	RAMBLA DEL AVENQUE	2007
132	CA-01	IT-04	TRANSPORTE POR CABLE AÉREO DE MINERAL	Transporte por cable aéreo	RAMBLA DEL AVENQUE	Nuevo
133	I-134	IM-36	INSTALACIONES MINERO-METALÚRGICAS DE LA MINA SAN JOAQUÍN	Restos de la casa de máquinas y pozo.	RAMBLA DEL AVENQUE	2007
134	OT-10	OT-06	CENTRO DE TRANSFORMACIÓN DE ELECTRICIDAD DE LA MINA SAN JOAQUÍN	Centro de transformación de electricidad	RAMBLA DEL AVENQUE	2007
135	I-29	L-21	LAVADERO DE LA MINA SAN JOAQUÍN	Lavadero	RAMBLA DEL AVENQUE	2007
136	C-26	K-29	CASTILLETE Y CASA DE MÁQUINAS DE LA MINA DIOS TE AMPARE	Castillete metálico y casa de máquinas	RAMBLA DEL AVENQUE	2007
137	MQ-01	MQ-01	CONCENTRADOR GRAVIMÉTRICO DE ESPIRALES PRÁCTICAMENTE DESAPARECIDO	Clasificador minero	RAMBLA DEL AVENQUE	2007
138	I-09	L-22	LAVADERO DE LA MINA EL ARRESTO	Lavadero	RAMBLA DEL AVENQUE	2007

Nº F (1)	COD A (3)	COD (4)	NOMBRE	TIPO DE BIEN	CONJUNTO MINERO	FECHA REV ANTERIOR (5)
139	M-05	<b>IM-05</b>	MINADO DE LA MINA EL ARRESTO	Minado	RAMBLA DEL AVENQUE	2007
140	CM-06	<b>CM-06</b>	CAMINO MINERO DE LA MINA EL ARRESTO A LA MINA LABERINTO	Camino minero	RAMBLA DEL AVENQUE	2007
141	I-038	<b>IM-37</b>	INSTALACIONES MINERO METALÚRGICAS EL ARRESTO I	Tratamiento de mineral junto con tolva descarga	RAMBLA DEL AVENQUE	2007
142	I-039	<b>IM-38</b>	INSTALACIONES MINERO METALÚRGICAS EL ARRESTO II	Edificaciones aux: vestuarios, almacenes u oficinas	RAMBLA DEL AVENQUE	2007
143	I-16	<b>L-23</b>	LAVADERO MINA LA IDEA	Lavadero, transporte y trituración mineral	RAMBLA DEL AVENQUE	2007
144	OT-18	<b>OT-07</b>	CUEVA - ESTABLO DE LA MINA LA IDEA	Establo animales	RAMBLA DEL AVENQUE	2007
145	I-083	<b>IM-39</b>	INSTALACIONES MINERO METALÚRGICAS DE LA MINA LOLA I	Instalaciones de tratamiento de mineral, extracción, lavado y transporte, junto con edif. aux.	RAMBLA DEL AVENQUE	2007
146	I-19	<b>L-24</b>	LAVADERO DE LA MINA LOLA	Lavadero	RAMBLA DEL AVENQUE	2007
147	T-01	<b>T-04</b>	TÚNEL MINA LABERINTO	Túnel	RAMBLA DEL AVENQUE	2007
148	CM-04	<b>CM-07</b>	CAMINO MINERO DE LA MINA LABERINTO A LA MINA PERMUTA	Camino minero	RAMBLA DEL AVENQUE	2007
149	C-28	<b>K-30</b>	CASTILLETE Y CASA DE MÁQUINAS DE LA MINA PERMUTA	Castillete metálico y casa de máquinas	RAMBLA DEL AVENQUE	2007
150	I-25	<b>L-25</b>	LAVADERO DE LA MINA PERMUTA	Lavadero	RAMBLA DEL AVENQUE	2007
151	I-075	<b>IM-40</b>	INSTALACIONES MINERO-METALÚRGICAS DE LA MINA LA SUERTE	Instalaciones auxiliares (establo, oficina, almacén, etc) y posible molienda	RAMBLA DEL AVENQUE	2007
152	I-079	<b>IM-41</b>	INSTALACIONES MINERO METALÚRGICAS DE LA MINA LABERINTO I	Restos casa de máquinas, pozo, un posible polvorín, vivienda y posible almacén.	CABEZO DEL PINO	2007
153	I-080	<b>IM-42</b>	INSTALACIONES MINERO-METALÚRGICAS DE LA MINA LABERINTO II	Restos de la casa de máquinas, pozo, galería, balsa y transformador eléctrico.	CABEZO DEL PINO	2007
154	I-081	<b>IM-43</b>	CASA DE MÁQUINAS, POZO, MOLIENDA Y TRANSPORTE DE LA MINA LABERINTO III	Instalaciones de tratamiento y transporte de mineral.	CABEZO DEL PINO	2007
155	CM-07	<b>CM-08</b>	CAMINO MINERO DE LA MINA LABERINTO	Camino minero	CABEZO DEL PINO	2007
156	I-18	<b>L-26</b>	LAVADERO MINA LABERINTO	Lavadero	CABEZO DEL PINO	2007

Nº F (1)	COD A (3)	COD (4)	NOMBRE	TIPO DE BIEN	CONJUNTO MINERO	FECHA REV ANTERIOR (5)
157	OT-19	OT-08	VIVIENDA MINERA DE LA MINA LABERINTO	Vivienda	CABEZO DEL PINO	2007
158	C-04	K-31	CASTILLETE Y CASA DE MÁQUINAS DE LA MINA BRAGELONE.	Castillete de mampostería y casa de máquinas	CABEZO DEL PINO	2007
159	H-01	H-12	HORNO DE CALCINACIÓN DE LA MINA BRAGELONE	Horno	CABEZO DEL PINO	2007
160	H-19	H-13	HORNO DE CALCINACIÓN DE LA MINA TERCER SAN BALTOLOMÉ. (DESAPARECIDO)	Horno	CABEZO DEL PINO	2007
161		K-32	CASTILLETE DE LA MINA TERCER SAN BARTOLOMÉ	Castillete de mampostería	CABEZO DEL PINO	2013
162		IM-44	INSTALACIONES MINERO METALÚRGICAS DE LA MINA BALSA	Edificaciones aux: viviendas, oficinas, almacenes y cuadras.	CABEZO DEL PINO	2007
164	OT-14	OT-09	ESTABLO PARA GANADO COLA DEL CABALLO	Otros edificios: establo	PORTMAN	2007
165	I-190	IM-46	INSTALACIONES MINERO METALÚRGICAS DE LA MINA PREVISIÓN	Edificación (uso indefinido), terrera y pozo.	PORTMAN	2007
166	I-181	OT-10	INSTALACIONES AUXILIARES DE LA MINA BRANDT	Gran recinto para ganado y un grupo de viviendas	PORTMAN	2007
167		IM-47	INSTALACIONES MINERO METALÚRGICAS EN CONCESIÓN SIRET	Instalación de trituración y molienda	PORTMAN	2013
168		CH-12	CHIMENEA DE MÁQUINA DE VAPOR EN CONCESIÓN SIRET	Chimenea	PORTMAN	2013
169		T-05	TÚNEL DE LAS TUBERÍAS DEL LAVADERO ROBERTO	Túnel y tuberías de estériles del lavadero	PORTMAN	Nuevo

(1) Número de ficha actual. (3) Código identificativo anterior (4) Código identificativo actual. (5) Fecha última revisión en estudios o catálogos anteriores.

**Tabla 7. Elementos y bienes mineros catalogados SECTOR VII.**

Nº F (1)	COD A (3)	COD (4)	NOMBRE	TIPO DE BIEN	CONJUNTO MINERO	FECHA REV ANTERIOR (5)
170	CO-08	CO-02	CORTA LOS BLANCOS II	Corta Minera	ESTRECHO SAN GINES	2007
171	C-32	K-33	CASTILLETE DE LA MINA SAN FERNANDO	Castillete de mampostería	LLANO DEL BEAL	2007
172	C-37	K-34	CASTILLETE Y CASA DE MÁQUINAS DE LA MINA MENTOR	Castillete de mampostería y casa de máquinas	LLANO DEL BEAL	2007
173	OT-9	OT-11	CENTRO DE TRANSFORMACIÓN DE ELECTRICIDAD DE LA MINA MENTOR	Centro de transformación de electricidad	LLANO DEL BEAL	2007
174	C-23	K-35	CASTILLETE Y CASA DE MÁQUINAS DE LA MINA JULIO CÉSAR I	Castillete de madera y casa de máquinas	LLANO DEL BEAL	2007
175	C-24	K-36	CASTILLETE Y CASA DE MÁQUINAS DE LA MINA JULIO CÉSAR II	Castillete de mampostería y casa de máquinas	LLANO DEL BEAL	2007
176	I-036	IM-48	INSTALACIONES MINERO METALÚRGICAS DE LA MINA DOS DE ENERO I	Pozo, casa de máquinas y edificaciones auxiliares	LLANO DEL BEAL	2007
177	I-037	IM-49	INSTALACIONES MINERO METALÚRGICAS DE LA MINA DOS DE ENERO II	Pozo y edificio auxiliar	LLANO DEL BEAL	2007
178	I-140	IM-50	INSTALACIONES MINERO METALÚRGICAS DE LA MINA SAN NICOLAS	Casa de máquinas y balsa minera	LLANO DEL BEAL	2007
179	I-016	IM-51	INSTALACIONES MINERO METALÚRGICAS DE LA MINA DEMASÍA A CONSUELO	Pozo, pivotes de malacate y edificaciones auxiliares	LLANO DEL BEAL	2007
180	I-01	IM-52	INSTALACIONES MINERO METALÚRGICAS Y LAVADERO DE LA MINA BRÍGIDA	Pozo, casa de máquinas y lavadero gravimétrico	CABEZO DE PONCE	2007
181	I-025	IM-53	INSTALACIONES MINERO METALÚRGICAS DE LA MINA DEMASÍA A SANCHO PANZA	Minados, resbaladero y edificaciones auxiliares	CABEZO DE PONCE	2007
182	I-62	IM-54	INSTALACIONES MINERO METALÚRGICAS Y LAVADERO DE LA MINA INDIA I	Pozo, noria y lavadero gravimétrico	CABEZO DE PONCE	2007
183	I-63	IM-55	INSTALACIONES MINERO METALÚRGICAS DE LA MINA INDIA II	Instalaciones minero metalúrgicas	CABEZO DE PONCE	2007
184	I-007	IM-56	INSTALACIONES MINERO METALÚRGICAS Y LAVADERO DE LA MINA CONCHITA	Pozo, pivote de malacate y lavadero gravimétrico	CABEZO DE PONCE	2007
185		H-14	HORNO DE CALCINACIÓN DE MINERALES DE LA MINA CONCHITA	Horno de calcinación de manganeso	CABEZO DE PONCE	2006
186	I-11	L-27	LAVADERO DE LA MINA DON QUIJOTE	Lavadero gravimétrico	CABEZO DE PONCE	2007
187	H	H-15	HORNO DE CALCINACIÓN DE MINA LA POBREZA	Horno de calcinación	CABEZO DE PONCE	2005
188	C-18	K-37	CASTILLETE DE LA MINA CONFIANZA/EL LIRIO	Castillete de mampostería	CABEZO DE PONCE	2007

Nº F (1)	COD A (3)	COD (4)	NOMBRE	TIPO DE BIEN	CONJUNTO MINERO	FECHA REV ANTERIOR (5)
189	-	K-38	CASTILLETE Y CASA DE MÁQUINAS DE LA MINA JOSEFITA	Castillete de mampostería y casa de máquinas	CABEZO DE PONCE	2006
190	L-13	L-28	LAVADERO DE FLOTACIÓN DIFERENCIAL EL LIRIO	Lavadero de flotación diferencial	CABEZO DE PONCE	2007
191	I-042	IM-57	INSTALACIONES MINERO METALÚRGICAS DE LA MINA EL LIRIO	Otros auxiliares: vestuarios, oficina, laboratorio y otros	CABEZO DE PONCE	2007
192	OT-06	OT-12	CENTRO DE TRANSFORMACIÓN DE ELECTRICIDAD DE LA MINA EL LIRIO	Centro de transformación de electricidad	CABEZO DE PONCE	2007
193	-	K-39	CASTILLETE Y CASA DE MÁQUINAS DE LA MINA MONTE CARMELO	Castillete de mampostería y casa de máquinas	CABEZO DE PONCE	2006
194	C-22	K-40	CASTILLETE Y CASA DE MÁQUINAS DE LA MINA PRECAVIDO	Castillete de mampostería y casa de máquinas	CABEZO DE PONCE	2007
195	I-130	OT-13	INSTALACIONES AUXILIARES DE LA MINA SAN IGNACIO	Otros auxiliares: estable	CABEZO DE PONCE	2007
196	I-056	IM-58	INSTALACIONES MINERO METALÚRGICAS Y LAVADERO DE LA MINA FLORINDA	Pozo, casa de máquinas y lavadero gravimétrico	CABEZO DE LA PRIMAVERA	2007
197	I-160	IM-59	INSTALACIONES MINERO METALÚRGICAS DE LA MINA LA SUERTE	Pozo y vivienda	CABEZO DE LA PRIMAVERA	2007
198	I-114	OT-14	INSTALACIONES AUXILIARES DE LA MINA REUNIÓN	Otros auxiliares: vivienda	CABEZO DE LA PRIMAVERA	2007
199	I-053	IM-60	INSTALACIONES MINERO METALÚRGICAS DE LA MINA SEGUNDA ESPERANZA	Pozo y edificio auxiliar	CABEZO DE LA PRIMAVERA	2007
200	I-152	IM-61	INSTALACIONES MINERO METALÚRGICAS DE LA MINA SEGUNDA ESPERANZA II	Pozo y pivotes de malacate	CABEZO DE LA PRIMAVERA	2007
201	I-82	IM-62	INSTALACIONES MINERO METALÚRGICAS DE LA MINA LAS MUÑECAS	Pozo y edificaciones auxiliares	CABEZO DE LA PRIMAVERA	2007
202	I-27	IM-63	INSTALACIONES M.M. Y LAVADERO DE LA MINA DEMASÍA A SEBASTIAN PRIMERO	Lavadero gravimétrico	CABEZO DE LA PRIMAVERA	2007
203	I-158	H-16	HORNO DE CALCINACIÓN DE LA MINA SOLEDAD	Horno y otras instalaciones (pozo, balsa...)	CABEZO DE LA PRIMAVERA	2007
204	I-008	IM-64	INSTALACIONES MINERO METALÚRGICAS DE LA MINA CONSUELO I	Otros auxiliares: vestuario y otros	PEÑA DEL AGUILA	2007
205	I-05	L-29	LAVADERO DE FLOTACIÓN DIFERENCIAL LA PINADA	Lavadero de flotación diferencial	PEÑA DEL AGUILA	2007
206	I-009	IM-65	INSTALACIONES MINERO METALÚRGICAS Y LAVADERO DE LA MINA CONSUELO II - MINA LOBA	Pozo, casa de máquinas, lavadero y otros edificios	PEÑA DEL AGUILA	2005



Nº F (1)	COD A (3)	COD (4)	NOMBRE	TIPO DE BIEN	CONJUNTO MINERO	FECHA REV ANTERIOR (5)
207	-	P-04	POLVORÍN DE LA MINA CONSUELO II - MINA LOBA	Polvorín	PEÑA DEL AGUILA	2005
208	C-30	K-41	CASTILLETE Y CASA DE MÁQUINAS DE LA MINA SECRETARIA	Castillete de mampostería y casa de máquinas	PEÑA DEL AGUILA	2007
209	I-151	IM-66	INSTALACIONES MINERO METALÚRGICAS DE LA MINA SECRETARIA	Otros edificios auxiliares: vestuarios, oficinas, almacén y otros	PEÑA DEL AGUILA	2007
210	C-62	K-42	CASTILLETE DE LA MINA SAN DIONISIO	Castillete de mampostería	PEÑA DEL AGUILA	2013
211	C-31	K-43	CASTILLETE Y CASA DE MÁQUINAS DE LA MINA TERESITA	Castillete de mampostería y casa de máquinas	PEÑA DEL AGUILA	2007
212	M-06	M-06	MINADO RAMPA DE ACCESO A LA MINA TERESITA	Minado	PEÑA DEL AGUILA	2007
213	I-164	IM-67	INSTALACIONES MINERO METALÚRGICAS DE LA MINA TERESITA	Vivienda o almacén	PEÑA DEL AGUILA	2007
214	I-01	K-44	CASTILLETE Y CASA DE MÁQUINAS DE LA MINA CANDELARIA	Castillete de mampostería y casa de máquinas	PEÑA DEL AGUILA	2007
215	I-155	IM-68	INSTALACIONES MINERO METALÚRGICAS DE LA MINA SIETE DOLORES I	Pozo, pivotes de malacate y establo	PEÑA DEL AGUILA	2007
216	I-156	IM-69	INSTALACIONES MINERO METALÚRGICAS DE LA MINA SIETE DOLORES II	Pozo y casa de máquinas	PEÑA DEL AGUILA	2007
217	I-150	K-45	CASTILLETE Y CASA DE MÁQUINAS DE LA MINA SANTO TOMÁS	Castillete de madera y casa de máquinas	PEÑA DEL AGUILA	2007
218	I-33	L-30	LAVADERO Y CENTRO DE TRANSFORMACIÓN DE ELECTRICIDAD DE LA MINA SANTO TOMÁS	Lavadero gravimétrico y centro de transformación de electricidad	PEÑA DEL AGUILA	2007
219	I-071	OT-15	INSTALACIONES AUXILIARES DE LA MINA LA CRUZ	Viviendas	PEÑA DEL AGUILA	2007
220	I-015	OT-16	INSTALACIONES AUXILIARES DE LA MINA AMALIA	Establo	PEÑA DEL AGUILA	2007
221	i-149	IM-70	INSTALACIONES MINERO METALÚRGICAS DE LA MINA GENARA	Pozo, edificio auxiliar y galería.	PEÑA DEL AGUILA	2007
222	C-63	IM-71	INSTALACIONES MINERO METALÚRGICAS DE LA MINA MÁS ALERTA	Pozo, casa de máquinas y otros edificios axiliares	PEÑA DEL AGUILA	2013
223	I-074	IM-72	INSTALACIONES MINERO METALÚRGICAS DE LA MINA LA MONTAÑA	Pozos, casa de máquinas y edificios auxiliares.	PEÑA DEL AGUILA	2007
224	I-094	OT-17	INSTALACIONES MILITARES EN LA CONCESIÓN DE LA MINA MIGUEL COBACHO	Instalaciones militares	PEÑA DEL AGUILA/SUR	2007
225	P-04	P-05	POLVORINES MILITARES DE LA CONCESIÓN MINERA ROSA DE JERICÓ	Polvorín	PEÑA DEL AGUILA/SUR	2007

Nº F (1)	COD A (3)	COD (4)	NOMBRE	TIPO DE BIEN	CONJUNTO MINERO	FECHA REV ANTERIOR (5)
226	I-154	IM-73	INSTALACIONES MINERO METALÚRGICAS DE LA MINA SEGUNDO PENSAMIENTO	Pozo, casa de máquinas y polvorín	PEÑA DEL AGUILA/SUR	2007
227	I-34	L-31	LAVADERO DE LA MINA SEGUNDO PENSAMIENTO	Lavadero gravimétrico	PEÑA DEL AGUILA/SUR	2007
228	I-170	IM-74	INSTALACIONES MINERO METALÚRGICAS DE LA MINA VIRGEN DEL CARMEN	Pozo, casa de máquinas y balsa	PEÑA DEL AGUILA/SUR	2007
229	I-171	OT-18	INSTALACIONES AUXILIARES DE LA MINA VIRGEN DEL CARMEN	Otros auxiliares: cercado, viviendas, ...	PEÑA DEL AGUILA/SUR	2007
230	I-116	IM-75	INSTALACIONES MINERO METALÚRGICAS DE LA MINA SALINERA	Vivienda y pozos mineros.	PEÑA DEL AGUILA/SUR	2007
231	I-24	IM-76	INSTALACIONES MINERO METALÚRGICAS DE LA MINA SALINERA II	Horno, minado y edificaciones auxiliares	PEÑA DEL AGUILA/SUR	2007
232	I-143	IM-77	INSTALACIONES MINERO METALÚRGICAS DE LA MINA SAN TIMOTEO	Pozo, casa de máquinas y balsas	PEÑA DEL AGUILA/SUR	2006
233	I-085	IM-78	INSTALACIONES MINERO METALÚRGICAS DE LA MINA LOLITA I	Viviendas y otros edificios auxiliares	PEÑA DEL AGUILA/SUR	2007
234	I-086	OT-19	INSTALACIONES AUXILIARES DE LA MINA LOLITA II	Vivienda	PEÑA DEL AGUILA/SUR	2007
235	I-20	IM-79	INSTALACIONES MINERO METALÚRGICAS DE LA MINA LOLITA III (LOLITA NORTE)	Pozo, casa de máquinas, minados y otros edificios	PEÑA DEL AGUILA/SUR	2007
236	I-21	L-32	LAVADERO DE LA MINA LOLITA	Lavadero de flotación diferencial	PEÑA DEL AGUILA/SUR	2007
237	OT-03	OT-20	CENTRO DE TRANSFORMACIÓN DE ELECTRICIDAD DE LA MINA LOLITA	Centro de transformación de electricidad	PEÑA DEL AGUILA/SUR	2007
238	F-09	CH-13	CHIMENEA DE FUNDICIÓN EN MINA EL TABLERO	Chimenea	PORTMAN	2013
239	C-68	IM-80	INSTALACIONES MINERO-METALÚRGICAS DE LA MINA SAN LÁZARO I	Pozo y casa de máquinas	PORTMAN	2013
240	C-69	IM-81	INSTALACIONES MINERO-METALÚRGICAS DE LA MINA SAN LÁZARO II	Otros edificios auxiliares	PORTMAN	2013
241	C-70	IM-82	INSTALACIONES MINERO-METALÚRGICAS DE LA MINA SAN LÁZARO III	Pozo y casa de máquinas	PORTMAN	2013
242	C-71	IM-83	INSTALACIONES MINERO-METALÚRGICAS DE LA MINA SAN LÁZARO IV	Pozo y casa de máquinas	PORTMAN	2013
243	C-72	IM-84	INSTALACIONES MINERO-METALÚRGICAS DE LA MINA SAN LÁZARO V	Pozo y casa de máquinas	PORTMAN	2013
244		K-46	CASTILLETE DE LA MINA SAN LAZARO	Castillete de mampostería	PORTMAN	

Nº F (1)	COD A (3)	COD (4)	NOMBRE	TIPO DE BIEN	CONJUNTO MINERO	FECHA REV ANTERIOR (5)
245	I-46	L-33	LAVADERO DE LA MINA SAN LÁZARO	Lavadero de flotación diferencial	PORTMAN	2013
246	I-43	L-34	LAVADERO DE LA MINA ESTRELLA I	Lavadero de flotación diferencial	PORTMAN	2013
247	I-44	L-35	LAVADERO DE LA MINA ESTRELLA II	Lavadero gravimétrico	PORTMAN	2013
248	I-179	IM-85	INSTALACIONES MINERO METALÚRGICAS DE LA MINA WASHINGTON	Pozo y edificios auxiliares	PORTMAN	2013
249	C-76	IM-86	INSTALACIONES MINERO METALÚRGICAS DE LA MINA SEGUNDO FERROCARRIL	Tolvas y edificios auxiliares	PORTMAN	2013
250	M-09	M-07	MINADO SEGUNDO FERROCARRIL	Túnel - galería	PORTMAN	2013
251	I-52	L-36	LAVADERO DE LA MINA SEGUNDO FERROCARRIL	Lavadero gravimétrico	PORTMAN	2013

(1) Número de ficha actual. (3) Código identificativo anterior (4) Código identificativo actual. (5) Fecha última revisión en estudios o catálogos anteriores.

**Tabla 8. Elementos y bienes mineros catalogados SECTOR VIII.**

Nº F (1)	COD A (3)	COD (4)	NOMBRE	TIPO DE BIEN	CONJUNTO MINERO	FECHA REV ANTERIOR (5)
252	T-04	T-06	TÚNEL JOSÉ MAESTRE	Túnel	PORTMAN	2013
253	-	IT-05	ANTIGUA VIA FERREA DEL TREN MINERO	Antigua vía ferrocarril minero	PORTMAN	2013
254	L-47	IT-06	TRITURACIÓN SECUNDARIA DEL LAVADERO ROBERTO	Trituración secundaria de mineral	PORTMAN	2013
255	L-47	L-37	LAVADERO ROBERTO	Lavadero de flotación diferencial	PORTMAN	2013
256	F-10	CH-14	CHIMENEA Y SERPENTÍN DE LA FUNDICIÓN ORCELITANA	Chimenea y serpentín	PORTMAN	2013

(1) Número de ficha actual. (3) Código identificativo anterior (4) Código identificativo actual. (5) Fecha última revisión en estudios o catálogos anteriores.

**Tabla 9. Elementos y bienes mineros catalogados no incluidos en el BIC de la Sierra Minera**

Nº F (1)	COD A (3)	COD (4)	NOMBRE	TIPO DE BIEN	ENTORNO SECTOR	CONJUNTO MINERO	FECHA REV ANTERIOR (5)
257	CC-13	CH-15	CHIMENEA FÁBRICA DE EXPLOSIVOS ALUMBRES	Chimenea	I	ALUMBRES-ESCOMBRERAS	2007
258	I-54	IM-87	IMM DE LA MINA FELICIDAD	Pozo, Centro de transformación de electricidad y otros	I	ALUMBRES-ESCOMBRERAS	2007
259		CH-16	CHIMENEA FUNDICIÓN SAN ISIDORO	Chimenea de fundición	VI	ALUMBRES-ESCOMBRERAS	2012
260	C-58	K-47	CASTILLETE Y CASA DE MÁQUINAS MINA LOS BURROS	Castillete y casa de máquinas	II	PERIFERIA CABEZO RAJAO	2013
261	L-39	L-38	LAVADERO SANTA TERESA-BRUNITA	Lavadero	II	PERIFERIA CABEZO RAJAO	2013
262	CO-1	CO-03	CORTA BRUNITA	Corta minera	II	PERIFERIA CABEZO RAJAO	2013
263	C-59	K-48	CASTILLETE Y CASA DE MÁQUINAS MINA SAN BENITO	Castillete y casa de máquinas	II	PERIFERIA CABEZO RAJAO	2013
264	I-185	F-03	FUNDICIÓN DOS HERMANOS-PIO WANDOSSEL	Fundición	IV	RAMBLA DE LAS MATILDES	2007
265	C-7	K-49	CASTILLETE Y CASA DE MÁQUINAS MINA SAN SEBASTIAN	Castillete y casa de máquinas	IV	RAMBLA DE LAS MATILDES	2007
266	I-40	K-50	CASTILLETE Y CASA DE MÁQUINAS MINA EL CIELO	Castillete y casa de máquinas	IV	RAMBLA DE LAS MATILDES	2007
267		CH-17	CHIMENEA DE FUNDICIÓN ROMA	Chimenea	V	EL DESCARGADOR	2013
268	F-4	F-04	RESTOS DE FUNDICIONES DE EL DESCARGADOR	Fundición	V	EL DESCARGADOR	2013
269	C-39	K-51	CASTILLETE Y CASA DE MÁQUINAS DE LA MINA ÁNFORA	Castillete y casa de máquinas	V	EL DESCARGADOR	2013
270		MQ-02	MALACATE MINERO	Malacate	V	EL DESCARGADOR	2013
271		CH-18	CHIMENEA DE FUNDICIÓN DESAMPARADOS/LOS ANGELES	Chimenea	V	EL LAZARETO	2013
272		CH-19	CHIMENEA DE FUNDICIÓN SEGUNDO GLOBO	Chimenea	V	EL LAZARETO	2013
273	I-202	L-39	LAVADERO MINA ANGELA	Lavadero	V	EL LAZARETO	2007
274		CO-04	CANTERA EMILIA	Corta minera	V	SANCTI SPIRITU	2006
275	C-66	L-40	LAVADERO DE LA MINA SAN BARTOLOMÉ	Lavadero	V	SANCTI SPIRITU	2007
276	CO-7	CO-05	CORTA TOMASA	Corta minera	V	SANCTI SPIRITU	2007
277		L-41	LAVADERO ROBERTO II	Lavadero de flotación diferencial	V	SANCTI SPIRITU	Nuevo

Nº F (1)	COD A (3)	COD (4)	NOMBRE	TIPO DE BIEN	ENTORNO SECTOR	CONJUNTO MINERO	FECHA REV ANTERIOR (5)
278		IM-88	TALLERES DE LA MAQUINISTA DE LEVANTE	Talleres siderometalúrgicos	V	CARRETERA DEL 33	2013
279	H-16	H-17	HORNO MINA FELIZ ANUNCIO	Horno de calcinación	V	CARRETERA DEL 33	2013
280	H-17 y 18	H-18	HORNOS DE LA MINA PRESENTACIÓN LEGAL	Hornos de calcinación	V	CARRETERA DEL 33	2013
281	H-20 y 21	H-19	HORNOS MINA DIFICULTAD	Hornos de calcinación	V	CARRETERA DEL 33	2013
282	CO-5	CO-06	CORTA SAN JOSÉ	Corta minera	V	CARRETERA DEL 33	2007
283	C-61	K-52	CASTILLETE Y CASA DE MÁQUINAS DE LA MINA SAN JERÓNIMO	Castillete y casa de máquinas	VI	CABEZO DEL PINO	2013
284	L-53	L-42	LAVADERO SOLBELLA	Lavadero	VI	CABEZO DEL PINO	2013
285	T-6	T-07	TÚNEL LILIANE	Túnel	VI	RAMBLA DEL AVENQUE	2013
286	CO-3	CO-07	CORTA GLORIA	Corta minera	VI	RAMBLA DEL AVENQUE	2013
287	CC-7	CH-20	CHIMENEA DE LA MINA CAMARÓN	Chimenea	VI	EL GORGUEL	2007
288	I-09	IM-89	IMM DE LA MINA CONCILIO	Pozo, casa máquinas y galería	VI	EL GORGUEL	2007
289	I-14	K-53	CASTILLETE Y CASA DE MÁQUINAS MINA SAN RAFAEL SEGUNDO	Castillete y casa de máquinas	VI	EL GORGUEL	2012
290	L-30	L-43	LAVADERO MINA SAN RAFAEL SEGUNDO	Lavadero	VI	EL GORGUEL	2007
291	C-12	K-54	CASTILLETE MINA CONSUELO	Castillete	VI	EL GORGUEL	2013
292	L-4	L-44	LAVADERO LA REGENTE	Lavadero	VI	EL GORGUEL	2007
293	C-3	K-55	CASTILLETE MINA HAITÍ	Castillete	IV	ESTRECHO SAN GINES	2012
294	H-4	H-20	HORNO DE LA MINA SANTA FILOMENA	Horno de calcinación	VII	ESTRECHO SAN GINES	2013
295	C-8	K-56	CASTILLETE MINA PRECAUCIÓN	Castillete	VII	ESTRECHO SAN GINES	2012
296	H-7	H-21	HORNO DE LA MINA TETUAN	Horno de calcinación	VII	ESTRECHO SAN GINES	2012
297	I-65	K-57	CASTILLETE MINA JOAQUINA	Castillete	VII	ESTRECHO SAN GINES	2012
298	H-8	H-22	HORNO MINA VENTURA	Horno de calcinación	VII	LLANO DEL BEAL	2012

Nº F (1)	COD A (3)	COD (4)	NOMBRE	TIPO DE BIEN	ENTORNO SECTOR	CONJUNTO MINERO	FECHA REV ANTERIOR (5)
299	C-34	K-58	CASTILLETE Y CASA DE MÁQUINAS DE LA MINA SANTA EDUVIGIS / 2ª ESMERALDA	Castillete y casa de máquinas	VII	LLANO DEL BEAL	2007
300	C-9	K-59	CASTILLETE MINA PRIMERA-ALFONSA	Castillete	VII	LLANO DEL BEAL	2012
301	C-15	K-60	CASTILLETE MINA SEGUNDA PAZ (POZO 1)	Castillete	VII	LLANO DEL BEAL	2007
302	C-14	K-61	CASTILLETE MINA SEGUNDA PAZ (PAZ NUEVA / POZO 2)	Castillete	VII	LLANO DEL BEAL	2007
303	C-36	K-62	CASTILLETE Y CASA DE MÁQUINAS LA PAGANA	Castillete y casa de máquinas	VII	LLANO DEL BEAL	2007
304		CO-08	CORTA SULTANA O BLANCOS III	Corta minera	VII	LLANO DEL BEAL	Nuevo
305	I-92	H-23	TRES HORNOS EN MINA RETAGUARDIA	Hornos de calcinación	VII	CABEZO DE LA PRIMAVERA	2012
306		H-24	HORNOS Y CHIMENEA EN PARAJE CARPEANA	Hornos de calcinación y chimenea	V	PORTMAN	Nuevo
307	C-43	K-63	CASTILLETE Y CASA DE MÁQUINAS DE LA MINA WASHINGTON	Castillete y casa de máquinas	VII	PORTMAN	2013
308		H-25	HORNO DE LA MINA SAN ANTONIO	Horno de calcinación	VII	PORTMAN	2007
309	H-11	H-26	HORNO DE LA MINA SEGUNDO FERROCARRIL - AMISTAD	Horno de calcinación	VII	PORTMAN	2007
310	H-22/23	H-27	HORNOS CONCESIÓN SIRET	Hornos de calcinación	VIII	PORTMAN	2013
311	-	IT-07	MUELLE DEL CARBÓN Y ESTACIÓN DEL CABLE	Muelle y estación de transporte por cable	VIII	PORTMAN	Nuevo

(1) Número de ficha actual. (3) Código identificativo anterior (4) Código identificativo actual. (5) Fecha última revisión en estudios o catálogos anteriores.

**Tabla 10. Catálogo de Lugares y Estructuras de Interés Geológico en la Sierra Minera**

Nº F (1)	COD (4)	NOMBRE	SECTOR	CONJUNTO MINERO	FECHA REV ANTERIOR (5)
312	G-01	CABEZO DE SAN GINÉS DE LA JARA	No Inc. BIC	ESTRECHO SAN GINES	2013
313	G-02	CUEVA VICTORIA	No Inc. BIC	ESTRECHO SAN GINES	2013
314	G-03	SURGENCIA RAMBLA DE LAS LAJAS	V	CARRETERA DEL 33	2019
315	G-04	PLIEGUE TUMBADO EN ESQUISTOS Y CUARCITAS	V	CARRETERA DEL 33	2019
316	G-05	SUBSIDENCIA MINERA DE ROMPECANTOS	V	CARRETERA DEL 33	2019
317	G-06	AFLORAMIENTO DEL MANTO MINERAL OXIDADO	V	CARRETERA DEL 33	2013
318	G-07	MINADO DE ESTAÑO DE PABLO Y VIRGINIA	V	CARRETERA DEL 33	2019
319	G-08	CUELLO VOLCÁNICO DEL COLLADO DE LAS LAJAS	V	CARRETERA DEL 33	2013
320	G-09	DIQUES BRECHA SENDA DE LAS LAJAS	V	CARRETERA DEL 33	2013
321	G-10	MONTERA DE HIERRO DE LA CRISOLEJA	V	CARRETERA DEL 33	2013
322	G-11	DOMO SUBVOLCÁNICO DE LA CRISOLEJA	V	CARRETERA DEL 33	2013
323	G-12	SURGENCIA RAMBLA DE LA CRISOLEJA	No Inc. BIC	CARRETERA DEL 33	2013
324	G-13	CALA DEL GORGUEL	No Inc. BIC	RAMBLA DEL AVENQUE	2013
325	G-14	VENTANA TECTÓNICA CALA DEL CABALLO	VI	PORTMAN	2013
326	G-15	ACANTILADOS DE LA GALERA	VI	PORTMAN	2013
327	G-16	ACANTILADOS DE LA CHAPA	VII	PORTMAN	2013
328	G-17	VENTANA TECTÓNICA COLLADO DE ATAMARÍA	VII	PORTMAN	2013
329	G-18	CABEZO DE LA FUENTE	No Inc. BIC	CALBLANQUE	2013
330	G-19	DUNAS FÓSILES DE CALBLANQUE	No Inc. BIC	CALBLANQUE	2013
331	G-20	CALA REONA	No Inc. BIC	CALBLANQUE	2013
332	G-21	CABEZO DE LA VIUDA	No Inc. BIC	CAMPO CARTAGENA	2013
333	G-22	CABEZO DEL FRAILE	No Inc. BIC	CAMPO CARTAGENA	2013

(1) Número de ficha actual. (4) Código identificativo actual. (5) Fecha última revisión en estudios o catálogos anteriores.