

I. COMUNIDAD AUTÓNOMA

2. AUTORIDADES Y PERSONAL

Consejo de Gobierno

3036 Decreto n.º 68/2022, de 2 de junio de 2022, por el que se aprueba la modificación de la declaración del bien de interés cultural, con categoría de monumento, Real Monasterio de la Encarnación de Monjas Clarisas de Mula, con la delimitación del entorno de protección y relación de bienes muebles vinculados con el mismo.

El artículo 10.Uno.14 de la Ley Orgánica 4/1982, de 9 de junio, del Estatuto de Autonomía para la Región de Murcia establece la competencia exclusiva de la Comunidad Autónoma en materia de patrimonio cultural, histórico, arqueológico, monumental, artístico, paisajístico y científico de interés para la Región.

El Real Monasterio de la Encarnación de Monjas Clarisas de Mula fue declarado monumento histórico-artístico, de carácter nacional, por Real Decreto 1442/1981 de 24 de abril, tiene la consideración de bien de interés cultural, con categoría de monumento, conforme a lo dispuesto en la Disposición Transitoria Primera de la Ley 4/2007, de 16 de marzo, de Patrimonio Cultural de la Región de Murcia.

A fin de adecuar la protección del bien a las prescripciones determinadas por la citada ley, a petición del Ayuntamiento de Mula, la Dirección General de Bienes Culturales, dictó Resolución de 28 de mayo de 2020, sobre incoación de expediente de modificación de la declaración del bien de interés cultural, con categoría de Monumento, Real Monasterio de la Encarnación de Mula, publicada en el BORM número 135 de 13 de junio de 2020. Contra la citada resolución se interpuso recurso de alzada que fue resuelto por orden de 30 de octubre de 2020 de la Consejera de Educación y Cultura, tal como consta en el expediente administrativo DBC 000024/2019.

En la tramitación del expediente emitieron informes la Comisión de Patrimonio Artístico y Cultural del Departamento de Historia del Arte de la Universidad de Murcia y la Real Academia de Bellas Artes Santa María de la Arrixaca, con carácter favorable a la antedicha modificación de declaración de bien de interés cultural.

De acuerdo con el artículo 16.1 de la Ley 4/2007, de 16 de marzo, de Patrimonio Cultural de la Región de Murcia, se han cumplimentado los trámites preceptivos de información pública (BORM n.º 22, de 28 de enero de 2022) para que todas aquellas personas o entidades interesadas, durante el plazo de 20 días hábiles, pudieran formular las alegaciones que estimasen oportunas. Posteriormente se ha concedido trámite de audiencia al Ayuntamiento y a los interesados.

Durante la tramitación de este expediente se han presentado alegaciones que han sido analizadas y contestadas por el Servicio de Patrimonio Histórico de la Dirección General de Patrimonio Cultural, estimándose parcialmente las formuladas por la Asociación para la conservación del patrimonio de la huerta de Murcia,

con la consiguiente modificación del perímetro del entorno BIC, afectando no obstante a los titulares de las mismas parcelas ya incluidas en la delimitación inicial recogida en la resolución de incoación, tal como consta en el expediente.

En consecuencia, terminada la instrucción del procedimiento, la Consejería de Presidencia, Turismo, Cultura y Deportes ha elevado la oportuna propuesta de modificación de la declaración del bien de interés cultural, con categoría de monumento, Real Monasterio de la Encarnación de Monjas Clarisas de Mula, de conformidad con lo previsto en los artículos 2 y 3 de la Ley 4/2007.

En su virtud, en ejercicio de las atribuciones conferidas por el apartado 33 del artículo 22 de la Ley 6/2004, de 28 de diciembre, de organización y régimen jurídico de la Administración Pública de la Comunidad Autónoma de la Región de Murcia, en relación con el artículo 13 de la Ley 4/2007, de 16 de marzo, de Patrimonio Cultural de la Región de Murcia y previa deliberación del Consejo de Gobierno en su sesión celebrada el día 2 de junio de 2022,

Dispone:

Aprobar la modificación de la declaración del bien de interés cultural, con categoría de monumento, Real Monasterio de la Encarnación de Monjas Clarisas de Mula, estableciendo su entorno de protección y relación de bienes muebles que se consideren parte del bien de interés cultural, según identificación, justificación y planos que figuran en el anexo.

Contra el presente Decreto, que pone fin a la vía administrativa, podrá interponerse, con carácter potestativo, recurso de reposición ante el Consejo de Gobierno de la Comunidad Autónoma de la Región de Murcia, dentro del plazo de un mes a contar desde el día siguiente a su notificación o publicación, conforme a los artículos 123 y 124 de la Ley 39/2015, de 1 de octubre, de Procedimiento Administrativo Común de las Administraciones Públicas o directamente recurso contencioso-administrativo en el plazo de dos meses, ante la Sala de lo Contencioso-Administrativo del Tribunal Superior de Justicia de Murcia, de acuerdo con lo previsto en los artículos 10 y 46 de la Ley 29/1998, de 13 de julio, reguladora de la Jurisdicción Contencioso-Administrativa

Dado en Murcia, a 2 de junio de 2022.—El Presidente, Fernando López Miras.—El Consejero de Presidencia, Turismo, Cultura y Deportes, Marcos Ortuño Soto.

Anexo al Decreto n.º 68/2022, de 2 de junio, por el que se aprueba la modificación de la declaración del bien de interés cultural, con categoría de Monumento, Real Monasterio de la Encarnación de Monjas Clarisas de Mula, con la delimitación y relación de bienes muebles

Identificación del bien

Real Monasterio de la Encarnación de las Monjas Clarisas

Monumento

C/ de las Monjas, 54. D.P. 30170.

Mula

La catalogación como bien de interés cultural del Real Monasterio de la Encarnación de Monjas Clarisas de Mula deriva del Real Decreto 1442/1981 de 24 de abril, por el que se declaraba dicho monasterio monumento histórico-artístico, de carácter nacional. En dicho decreto, bastante sucinto, se justificaba la declaración del monasterio, junto con la iglesia, huerto monacal y edificios anejos, *"tanto por la excepcional grandiosidad y coherencia del conjunto, que ocupa una extensión de unos cuatro mil metros cuadrados como por calidad de las obras de arte que todavía conserva en su interior"*.

Sin entrar a detallar, el Real Decreto añadía, respecto a los bienes muebles: *"Aunque se han perdido muchas de las obras de arte que contenía, el Convento y la iglesia todavía atesoran un conjunto verdaderamente notable"*.

Así pues, la necesidad de una adecuada conservación de los valores que condujeron a la declaración del Real Monasterio de la Encarnación como bien de interés cultural precisan una definición más concreta de todos aquellos elementos que lo componen, tanto inmuebles como muebles, así como la correcta delimitación de su entorno de protección adecuado.

En este sentido, se incorpora a la declaración del bien de interés cultural Real Monasterio de la Encarnación de Mula el listado de bienes muebles derivado del inventario del Ministerio de Cultura, y que se acompaña en Anexo I, y que se consideran parte de bien de interés cultural. Dicho listado incorpora tanto bienes muebles, entendidos como tales, así como aquellos otros elementos que forman parte de retablos y estructuras arquitectónicas, susceptibles de ser separados del conjunto en el que se inscriben.

En cuanto a la delimitación del bien de interés cultural y de su entorno de protección, engloba la totalidad de los elementos definidos en el Real Decreto 1442/1981, esto es: el Real Monasterio de la Encarnación de Monjas Clarisas de la villa de Mula, junto con la iglesia, huerto monacal y edificios anejos. Se corrige así la actual situación, en la que el huerto monacal no aparece delimitado como parte del bien de interés cultural, ampliando consecuentemente el entorno de protección del conjunto.

Asimismo, de acuerdo con lo dispuesto en el artículo 42 de la Ley 4/2007 de Patrimonio Cultural de la Región de Murcia, se delimita un entorno de protección del monumento atendiendo a las visuales de dominio directo sobre el bien de interés cultural, englobando la parcela catastral desde cuyo frente es posible trazar dichas visuales; todo ello según plano y coordenadas detallados en el Anexo II.

ANEXO I: Relación de bienes muebles integrantes del bien de interés cultural Real Monasterio de la Encarnación, de Mula.

NIC	Título	Objeto	Autor	Cronología
12884/2009	San José	Pintura-cuadro		S. XVIII
12885/2009	La Virgen, el Niño, San Francisco y Santa Teresa	Pintura-cuadro		S. XVIII 1778
12886/2009	La Adoración de la Cruz con Santa Elena y San Macario	Pintura-cuadro		S. XVII
12887/2009	La Virgen Niña	Pintura-cuadro		S. XVII
12888/2009	La Virgen Niña	Pintura-cuadro		S. XVII
12889/2009	Marco	Marco		S. XVII
12929/2009	Escultura	Escultura en relieve	Del Castillo, José	S. XVIII 1701 1705
12930/2009	Escultura	Escultura en relieve	Del Castillo, José	S. XVIII 1701 1705
12931/2009	Escultura	Escultura en relieve	Del Castillo, José	S. XVIII 1701 1705
12932/2009	Escultura	Escultura en relieve	Del Castillo, José	S. XVIII 1701 1705
12933/2009	Escultura	Escultura en relieve	Del Castillo, José	S. XVIII 1701 1705
12703/2009	San Juan de Capistrano	Pintura-cuadro		S. XVIII
12704/2009	San Buenaventura	Pintura-cuadro		S. XVIII
12705/2009	El Calvario	Pintura-cuadro		S. XVII
12706/2009	Sor María de Santa Clara	Pintura-cuadro		S. XX 1941
12707/2009	Marco	Marco		c
12708/2009	La Dolorosa	Pintura-cuadro		S. XVIII
12709/2009	Marco	Marco		S. XVIII
12939/2009	Reja	Reja		S. XVII XVIII
12940/2009	Reja	Reja		S. XVII XVIII
12941/2009	Reja	Reja		S. XVIII c
12942/2009	Custodia	Escultura		S. XVIII c

NIC	Título	Objeto	Autor	Cronología
12943/2009	San Francisco	Escultura		S. XVII c
12944/2009	Reja	Reja		S. XVII XVIII
12945/2009	Reja	Reja		S. XVII XVIII
12946/2009	Reja	Reja		S. XVII XVIII
12947/2009	Escudo Real	Escultura		S. XVII
12948/2009	La Virgen de la Encarnación	Escultura		S. XVII
12949/2009	Reja	Reja		S. XVII XVIII
12958/2009	Escultura	Escultura en relieve	Del Castillo, José	S. XVIII 1701 1705
12732/2009	El Camino del Calvario	Pintura-cuadro		S. XVII XVIII
12959/2009	Puerta del tabernáculo	Puerta-relieve	Del Castillo, José	S. XVIII 1701 1705
12960/2009	Puerta del tabernáculo	Puerta-relieve	Del Castillo, José	S. XVIII 1701 1705
12961/2009	Escultura	Escultura en relieve	Del Castillo, José	S. XVIII 1701 1705
12962/2009	Escultura	Escultura en relieve	Del Castillo, José	S. XVIII 1701 1705
12733/2009	Inmaculada	Escultura	Lozano Roca	Segunda mitad S. XX
12734/2009	Virgen de las Palomas	Pintura-cuadro		S. XVII
12735/2009	Crucificado	Crucificado		S. XVII
12736/2009	Dolorosa	Escultura		S. XIX
12737/2009	San Francisco en Éxtasis	Pintura-cuadro		Finales S. XIX
12738/2009	Azulejos	Azulejos		S. XVII XVIII
12969/2009	Reja	Reja		S. XVII XVIII
12970/2009	Celosía	Celosía		S. XVII
12971/2009	Celosía	Celosía		S. XVII
12972/2009	Reja	Reja		S. XVII XVIII
12973/2009	Veleta	Veleta		S. XVIII XIX

NIC	Título	Objeto	Autor	Cronología
12974/2009	Reja	Reja		S. XVII XVIII
12975/2009	Reja	Reja		S. XVII XVIII
12976/2009	La Virgen de las Maravillas	Pintura-cuadro		S. XVIII
12977/2009	El Sueño de San José	Pintura-cuadro		S. XVIII
12978/2009	San Nicolás	Pintura-cuadro		S. XVII XVIII
12747/2009	Virgen con el Niño	Pintura-cuadro		Finales S. XVII
12748/2009	Santa Bárbara	Pintura-cuadro		Finales S. XVIII
12749/2009	Virgen de la Soledad	Pintura-cuadro		Segunda mitad S. XVII
12750/2009	San Juan Tadeo	Pintura-cuadro		Finales S. XVIII
12751/2009	Virgen con Niño	Pintura-cuadro		S. XVIII
12752/2009	Marco	Marco		S. XVIII
12753/2009	Ecce Homo	Pintura-cuadro		S. XVIII
12987/2009	Escultura	Escultura en relieve	Del Castillo, José	S. XVIII 1701 1705
12988/2009	Escultura	Escultura en relieve	Del Castillo, José	S. XVIII 1701 1705
12989/2009	Escultura	Escultura en relieve	Del Castillo, José	S. XVIII 1701 1705
12990/2009	Silla	Silla		S. XX
12991/2009	Sillón	Sillón		S. XX
12759/2009	Pila de agua bendita	Pila		S. XVII 1689
12760/2009	Calvario	Pintura-cuadro		S. XVII XVIII
12761/2009	La Aparición del Niño Jesús a San Antonio	Pintura-cuadro	Camacho Felizes de Alisen, Pedro	S. XVIII 1705
12762/2009	Armonium	Armonium	Gasco y compañía	Principios S. XX
12992/2009	Brazo de lámpara	Brazo de lámpara		S. XVIII XIX c

NIC	Título	Objeto	Autor	Cronología
12993/2009	Brazo de lámpara	Brazo de lámpara		S. XVIII-XIX
12763/2009	La cabeza de Cristo	Escultura		S. XX
12764/2009	La Virgen del Carmen	Litografía	Sanchis	Finales S. XIX principios del XX
12765/2009	Marco	Marco		Finales S. XIX principios del XX
12766/2009	Santa Lucía	Escultura		S. XVI XVII
12774/2009	Virgen de la Leche	Pintura-cuadro Virgen del Milagro. Descalzas de Madrid		Segunda mitad S. XVII
12775/2009	Marco	Marco		Segunda mitad S. XVII
12776/2009	Santo Tomás	Pintura-cuadro Ribera		Segunda mitad S. XVIII
12777/2009	San Felipe	Pintura-cuadro Ribera		Segunda mitad S. XVIII
12778/2009	San Judas Tadeo	Pintura-cuadro Ribera		Segunda mitad S. XVIII
12779/2009	Santiago	Pintura-cuadro Ribera		Segunda mitad S. XVIII
12780/2009	San Pablo	Pintura-cuadro Ribera		Segunda mitad S. XVIII
12781/2009	San Miguel	Pintura-cuadro		Segunda mitad S. XVIII
12788/2009	Ángel	Escultura		S. XVII XVIII
12789/2009	Crucificado	Escultura		S. XVIII
12790/2009	San Juan	Escultura		S. XIX
12791/2009	Urna de San Nicolás	Urna		S. XVIII
12792/2009	Urna	Urna		S. XVIII
12793/2009	Relicario de San Blás	Relicario		S. XVII

NIC	Título	Objeto	Autor	Cronología
12794/2009	El Ángel de la guarda	Pintura-cuadro		S. XVIII
12795/2009	El Niño Pastor	Escultura		S. XVIII
12804/2009	Virgen del Rosario	Pintura-cuadro		S. XVII
12805/2009	Virgen de la Encarnación	Pintura-cuadro		Finales S. XVIII
12806/2009	Niño Jesús	Escultura		S. XVII
12807/2009	Felipe V	Pintura-cuadro	Meléndez de Ribera, Miguel Jacinto	S. XVIII 1703
12808/2009	Marco	Marco		S. XVIII 1703
12809/2009	María Luisa de Saboya	Pintura-cuadro	Meléndez de Ribera, Miguel Jacinto	S. XVIII 1703
12810/2009	Marco	Marco		S. XVIII 1703
12819/2009	La Aparición de la Virgen a Santo Domingo	Pintura-cuadro	Martínez Fernández de Espinosa, Baltasar	S. XVIII
12820/2009	El Niño sacerdote	Escultura		S. XVIII
12647/2009	Puerta principal	Puerta		S. XVII c
12648/2009	Falleba	Falleba		S. XVII XVIII
12649/2009	Falleba	Falleba		S. XVII XVIII
12821/2009	Cáliz	Cáliz		S. XVIII XIX
12822/2009	Relicario	Relicario		S. XVII
12823/2009	San Cristóbal	Escultura		S. XVII
12824/2009	Niño Jesús	Escultura		S. XVII
12825/2009	Crucificado	Escultura		S. XVII
12826/2009	La Inmaculada	Pintura-cuadro		S. XVII
12827/2009	San Miguel	Pintura-cuadro		S. XVIII
12890/2009	La Anunciación	Pintura-cuadro		S. XVI XVII
12891/2009	El Abrazo de San Francisco a Cristo	Pintura-cuadro		S. XVIII
12900/2009	Tabernáculo	Tabernáculo	Del Castillo, José	S. XVIII 1701 1705

NIC	Título	Objeto	Autor	Cronología
12836/2009	Niño de la Salud	Escultura	López, Roque	Hacia 1786
12837/2009	Niño Jesús	Escultura		Finales S. XVII
12838/2009	Peana	Peana		Segunda mitad S. XVIII
12839/2009	Corazón	Corazón		S. XIX
12840/2009	Cristo muerto	Escultura		Finales S. XVII
12841/2009	San Fernando	Escultura		S. XIX
12842/2009	Cristo de la Sangre	Escultura		Finales S. XVII
12843/2009	Silla	Silla		Primer tercio S. XX
12844/2009	Aparador	Aparador		S. XX
12901/2009	Columna	Columna salomónica	Del Castillo, José	S. XVIII 1701 1705
12902/2009	Columna	Columna salomónica	Del Castillo, José	S. XVIII 1701 1705
12903/2009	Columna	Columna salomónica	Del Castillo, José	S. XVIII 1701 1705
12672/2009	Reja	Reja		S. XVIII
12673/2009	Aldabón	Aldabón		S. XVII
12674/2009	Retablo del Cristo de la Escalera	Retablo		S. XIX
12675/2009	Cristo de la Escalera	Pintura cuadro		Fin S. XVII principios S. XVIII
12676/2009	Pila de agua bendita	Pila		S. XVII
12677/2009	Hisopo	Hisopo	Meneses	S. XX
12678/2009	Acetre	Acetre		S. XIX
12679/2009	Relicario de la Santa Espina	Relicario		S. XVII XVIII c
12851/2009	Custodia	Pintura-cuadro		S. XVIII

NIC	Título	Objeto	Autor	Cronología
12852/2009	Marco	Marco		S. XVIII
12853/2009	El ángel de la guarda	Pintura-cuadro		S. XVIII XIX
12854/2009	Campana	Campana		S. XVIII XIX
12855/2009	Puertas	Puertas		S. XVII XVIII
12856/2009	La Adoración de los Magos	Pintura-cuadro		S. XVII XVIII
12857/2009	La Santa Cena	Pintura-cuadro		S. XIX
12858/2009	La Multiplicación de los panes	Pintura-cuadro		S. XVII XVIII
12910/2009	Capitel	Capitel		S. XVII
12911/2009	Capitel	Capitel		S. XVII
12912/2009	Capitel	Capitel		S. XVII
12913/2009	Puerta	Puerta		S. XVII
12914/2009	Puerta	Puerta		S. XVII XVIII
12915/2009	Puerta Reglar	Puerta		S. XVII
12916/2009	Torno	Torno		S. XVII
12917/2009	Puerta	Puerta		S. XVII
12918/2009	Puerta principal	Puerta		S. XVII XVIII
12919/2009	Falleba	Falleba		S. XVII XVIII
12920/2009	Bisagra	Bisagra		S. XVII XVIII
12867/2009	Mesa	Mesa		S. XX
12868/2009	Canape	Canape		S. XX
12869/2009	Cubrecaiz	Cubrecaiz		S. XIX 1860
12870/2009	Casulla blanca	Casulla	Repolles, Pilar Sor	1940
12871/2009	Frutero	Frutero		Finales S. XIX
12872/2009	Palia	Palia		Primera mitad S. XX
12873/2009	Canape	Canape		Segunda mitad S. XIX
12874/2009	Silla	Silla		S. XIX

NIC	Título	Objeto	Autor	Cronología
12875/2009	Campana	Campana		S. XIX
12534/2009	La huida a Egipto	Pintura-cuadro		S. XVII
12535/2009	La presentación de la Virgen en el templo	Pintura-cuadro		S. XVII
12536/2009	San Faz	Pintura-cuadro		S. XVIII
12537/2009	Santa Teresa	Pintura-cuadro		S. XVII c
12547/2009	Camarín	Camarín	Hermanos Sáez	S. XVIII 1740
12548/2009	Escultura	Plemento	Hermanos Sáez	S. XVIII 1740
12549/2009	Ángeles	Escultura	Hermanos Sáez	S. XVIII 1740
12550/2009	Querubines y estrellas	Escultura	Hermanos Sáez	S. XVIII 1740
12551/2009	Sol y ángeles	Escultura	Hermanos Sáez	S. XVIII 1740
12552/2009	Santa Clara	Pintura-cuadro		S. XVIII 1730
12553/2009	San Francisco	Pintura-cuadro		S. XVIII 1730
12554/2009	Santa Clara	Pintura-cuadro		S. XVIII 1730
12555/2009	Ángel	Escultura		S. XVII XVIII
12556/2009	Ángel	Escultura		S. XVII XVIII
12557/2009	Ángel	Escultura		S. XVII XVIII
12558/2009	Ángel	Escultura		S. XVII XVIII
12559/2009	Aguamanil	Aguamanil		S. XVIII
12560/2009	Mesa	Mesa		S. XX
12585/2009	Plinto	Plinto		S. XVII
12586/2009	Pilastra	Pilastra	Hermanos Sáez	S. XVIII 1740
12587/2009	Reja	Reja		S. XVII
12588/2009	Espíritu Santo y venera	Escultura		S. XVIII
12589/2009	Escudo Real	Pintura-cuadro		S. XVII c
12609/2009	Pilastra	Pilastra	Hermanos Sáez	S. XVIII 1740
12610/2009	Pilastra	Pilastra	Hermanos Sáez	S. XVIII 1740
12611/2009	Crucificado	Escultura		S. XVIII

NIC	Título	Objeto	Autor	Cronología
12612/2009	Retablo del Corazón de Jesús	Retablo		Segunda mitad S. XVIII c
12613/2009	Rocallas y ángeles	Escultura		Segunda mitad S. XVIII c
12614/2009	Rocallas y ángeles	Escultura		Segunda mitad S. XVIII c
12615/2009	Rocallas y ángeles	Escultura		Segunda mitad S. XVIII c
12616/2009	Volutas, nube y estrellas	Escultura		Segunda mitad S. XVIII c
12617/2009	Candelabro	Candelabro		S. XVIII
12618/2009	Candelabro	Candelabro		S. XVIII
12636/2009	Escudo franciscano	Escultura	Hermanos Sáez	S. XVIII 1740
12637/2009	Ángel sosteniendo escudo franciscano	Escultura	Hermanos Sáez	S. XVIII 1740
12638/2009	Ángel sosteniendo escudo franciscano	Escultura	Hermanos Sáez	S. XVIII 1740
12639/2009	Peana	Pena	Hermanos Sáez	S. XVIII 1740
12640/2009	Azulejos	Azulejos		S. XVIII 1740
12641/2009	Santo Domingo	Pintura-cuadro		S. XVIII 1730
12642/2009	Retablo del crucificado	Retablo		Segunda mitad S. XVIII c
12643/2009	Mesa de altar	Mesa		Segunda mitad S. XVIII c
12644/2009	Elementos geométricos	Escultura		Segunda mitad S. XVIII c
12645/2009	Elementos geométricos	Escultura		Segunda mitad S. XVIII c

NIC	Título	Objeto	Autor	Cronología
12646/2009	Relieve	Escultura		Segunda mitad S. XVIII c
12605/2009	Pilastra	Pilastra	Hermanos Sáez	S. XVIII 1740
12606/2009	Pilastra	Pilastra	Hermanos Sáez	S. XVIII 1740
12607/2009	Pilastra	Pilastra	Hermanos Sáez	S. XVIII 1740
12608/2009	Pilastra	Pilastra	Hermanos Sáez	S. XVIII 1740
12575/2009	Querubines y espejos	Escultura	Hermanos Sáez	S. XVIII 1740
12576/2009	Querubines y espejos	Escultura	Hermanos Sáez	S. XVIII 1740
12577/2009	Luna y ángeles	Escultura	Hermanos Sáez	S. XVIII 1740
12578/2009	Espejos y relieves	Escultura	Hermanos Sáez	S. XVIII 1740
12579/2009	Ángeles	Escultura	Hermanos Sáez	S. XVIII 1740
12580/2009	Púlpito	Púlpito	Hermanos Sáez	S. XVII XVIII
12581/2009	Ambón	Ambón		S. XVII
12582/2009	Tonavoz	Tornavoz		S. XVIII 1740
12583/2009	Barandilla	Barandilla		S. XVIII
12584/2009	Columna	Columna		S. XVII

ANEXO II: Delimitación del bien de interés cultural Real Monasterio de la Encarnación, en Mula, y su entorno de protección

COORDENADAS UTM ETRS 89 BIC REAL MONASTERIO DE LA ENCARNACIÓN DE MULA

X	Y
632051	4211543
632057	4211546
632062	4211548
632066	4211540
632066	4211540
632066	4211539
632068	4211531
632067	4211531

632067	4211533
632058	4211533
632052	4211533
632049	4211535
632049	4211533
632046	4211540
632047	4211540
632048	4211542
632047	4211544



632043	4211541
632036	4211538
632036	4211538
632034	4211537
632024	4211533
632011	4211532
632011	4211528
632030	4211531
632038	4211533
632038	4211533
632039	4211532
632040	4211528
632039	4211527
632035	4211526
632030	4211524
632023	4211520
632022	4211517
632021	4211513
632019	4211507
632018	4211506
632019	4211505
632022	4211472
632018	4211472
632014	4211472
632007	4211473
631999	4211488
631995	4211503
631998	4211503
631998	4211506
631996	4211517
631995	4211516
631995	4211524
631995	4211529
632007	4211529

632006	4211532
631999	4211532
631993	4211531
631983	4211531
631983	4211531
631974	4211533
631973	4211539
631972	4211546
631972	4211549
631972	4211551
631970	4211559
631969	4211561
631967	4211566
632014	4211573
632014	4211572
632021	4211573
632037	4211576
632048	4211579
632058	4211581
632061	4211582
632062	4211579
632063	4211580
632066	4211580
632066	4211573
632064	4211570
632062	4211569
632063	4211568
632057	4211566
632058	4211564
632052	4211563
632053	4211558
632055	4211549
632050	4211545
632051	4211543

COORDENADAS UTM ETRS89 ENTORNO REAL MONASTERIO DE LA ENCARNACIÓN DE MULA

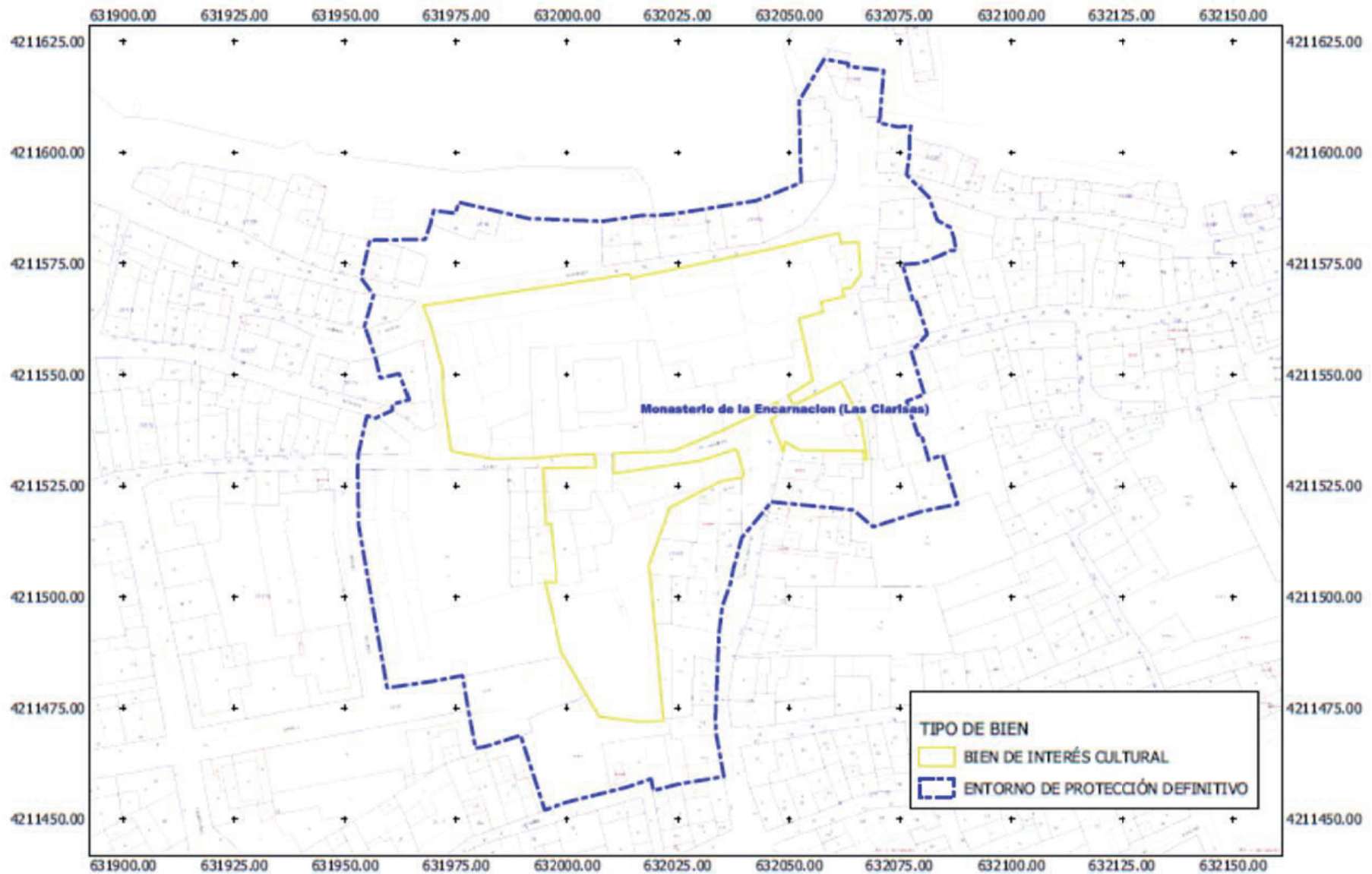
X	Y
632071	4211614
632063	4211620
632063	4211619
631955	4211560
631954	4211560
631962	4211550
631960	4211555
631961	4211543
631964	4211544
631961	4211542
631961	4211543
631955	4211541
631957	4211540
631940	4211545
631949	4211542
631944	4211540
631939	4211542
631943	4211532
632008	4211585
632011	4211585
631985	4211587
631991	4211585
631978	4211588
631981	4211587
631975	4211586
631976	4211589
631969	4211584
631970	4211587
631956	4211580
631968	4211580
631954	4211575
631955	4211576
631956	4211568

631954	4211572
631961	4211523
631953	4211523
631976	4211507
631976	4211511
631987	4211501
631987	4211509
632006	4211467
631993	4211485
632024	4211468
632024	4211469
632030	4211469
632027	4211469
632034	4211470
632034	4211469
632034	4211492
632033	4211473
631953	4211529
631943	4211532
632079	4211536
632080	4211537
632077	4211544
632079	4211538
632078	4211555
632081	4211546
632079	4211567
632081	4211559
632077	4211571
632078	4211567
632079	4211575
632076	4211575
632085	4211577
632082	4211576
632088	4211578



632086	4211578
632037	4211503
632035	4211498
632038	4211507
632037	4211507
632046	4211521
632039	4211513
632058	4211520
632050	4211521
632063	4211520
632060	4211520
632069	4211516
632065	4211520
632088	4211521
632080	4211519
632082	4211531
632085	4211532
632052	4211612
632058	4211621
632052	4211606
632052	4211609
632051	4211592
632053	4211593

632045	4211590
632048	4211591
632035	4211588
632043	4211589
632027	4211587
632031	4211587
632020	4211586
632024	4211586
632015	4211586
632017	4211586
632086	4211583
632087	4211581
632082	4211590
632083	4211585
632077	4211600
632077	4211595
632078	4211606
632077	4211603
632070	4211607
632075	4211606
632071	4211611
632071	4211608
632071	4211619



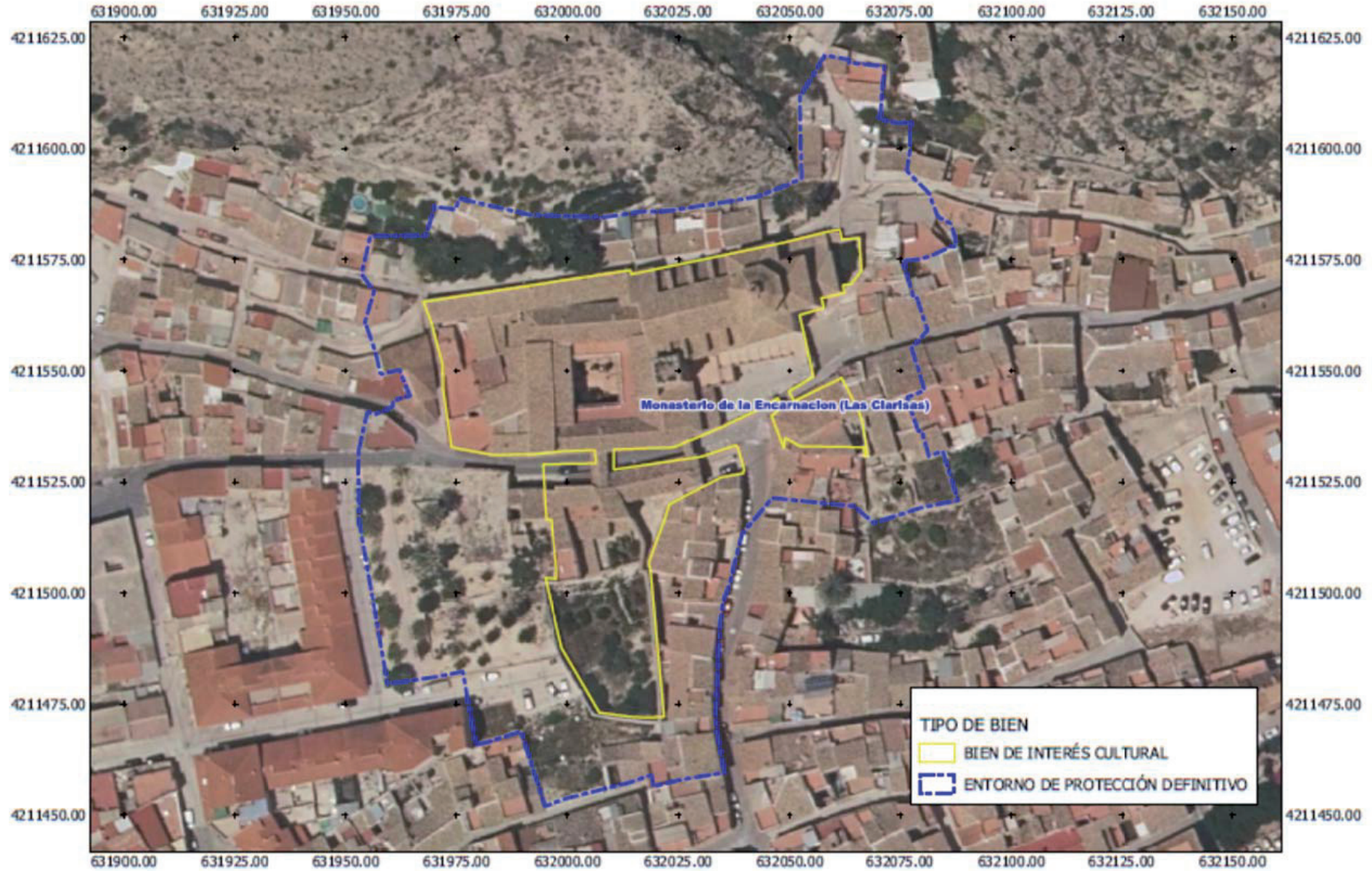
Región de Murcia
Consejería de Presidencia, Turismo, Cultura y Deportes
Dirección General de Patrimonio Cultural

SERVICIO DE PATRIMONIO HISTÓRICO
Entorno de Protección Definitiva
Monasterio de La Encarnación de María
(Abril 2022)

SISTEMA DE REFERENCIA: ETRS89
PROYECCIÓN: UTM HUSO 30N

10 0 10 20 30 40 m





Región de Murcia
Consejería de Presidencia, Turismo, Cultura y Deportes
Dirección General de Patrimonio Cultural

SERVICIO DE PATRIMONIO HISTÓRICO
Entorno de Protección Definitiva
Monasterio de La Encarnación de Más
(Abril 2022)

SISTEMA DE REFERENCIA: ETRS89
PROYECCIÓN: UTM HUSO 30N

10 0 10 20 30 40 m

